

ПАСПОРТ ДОСТУПНОСТИ
объекта социальной инфраструктуры (ОСИ)

№ 1 374

1. Общие сведения об объекте

- 1.1. Наименование (вид) объекта: Образовательное учреждение
1.2. Адрес объекта: 650033, город Кемерово, ул. Леонова, 5а
1.3. Сведения о размещении объекта:
- отдельно стоящее здание из 2 этажей, 730,1 кв.м
- часть здания _____ этажей (или на _____ этаже), _____ кв.м
- наличие прилегающего земельного участка (да, нет); 3562,0 кв.м
1.4. Год постройки здания 1959 год, последнего капитального ремонта: 2005 г.
1.5. Дата предстоящих плановых ремонтных работ: *текущего шопь 2018года.*

сведения об организации, расположенной на объекте

- 1.6. Название организации (учреждения), (полное юридическое наименование – согласно Уставу, краткое наименование)
полное юридическое наименование : муниципальное бюджетное дошкольное образовательное учреждение № 45 «Детский сад общеразвивающего вида с приоритетным осуществлением деятельности по художественно-эстетическому направлению развития воспитанников»
Краткое наименование: МБДОУ № 45 «Детский сад общеразвивающего вида»
1.7. Юридический адрес организации (учреждения) : 650033, город Кемерово, ул. Леонова, 5а
1.8. Основание для пользования объектом (оперативное управление, аренда, собственность)
1.9. Форма собственности (государственная, негосударственная) государственная
1.10. Территориальная принадлежность (*федеральная, региональная, муниципальная*)
1.11. Вышестоящая организация (*наименование*): Управление образования администрации города Кемерово
1.12. Адрес вышестоящей организации, другие координаты город Кемерово, улица Притомская набережная, 7

2. Характеристика деятельности организации на объекте (по обслуживанию населения)

- 2.1 Сфера деятельности (*здравоохранение, образование, социальная защита, физическая культура и спорт, культура, связь и информация, транспорт, жилой фонд, потребительский рынок и сфера услуг, другое*): образование
2.2 Виды оказываемых услуг: образовательная деятельность, присмотр и уход.
2.3 Форма оказания услуг: (на объекте, с длительным пребыванием, в т.ч. проживанием, на дому, дистанционно)
2.4 Категории обслуживаемого населения по возрасту: (дети, взрослые трудоспособного возраста, пожилые; все возрастные категории)
2.5 Категории обслуживаемых инвалидов: *нет*
2.6 Плановая мощность: посещаемость (количество обслуживаемых в день), вместимость, пропускная способность 97 человек
2.7 Участие в исполнении ИПР инвалида, ребенка-инвалида (да, нет) *нет*

3. Состояние доступности объекта

3.1 Путь следования к объекту пассажирским транспортом:

(описать маршрут движения с использованием пассажирского транспорта),
наличие адаптированного пассажирского транспорта к объекту: *нет*
воспитанников привозят и забирают родители на личном транспорте или пассажирским транспортом.

3.2 Путь к объекту от ближайшей остановки пассажирского транспорта:

- 3.2.1 расстояние до объекта от остановки транспорта: 400 м
3.2.2 время движения (пешком) 10 мин
3.2.3 наличие выделенного от проезжей части пешеходного пути (да, нет),
3.2.4 Перекрестки: *нерегулируемые; регулируемые, со звуковой сигнализацией, таймером; нет*
3.2.5 Информация на пути следования к объекту: *акустическая, тактильная, визуальная; нет*
3.2.6 Перепады высоты на пути: *есть, нет* (описать _____)

Их обустройство для инвалидов на коляске: *да, нет*

3.3 Организация доступности объекта для инвалидов – форма обслуживания*

№№ п/п	Категория инвалидов (вид нарушения)	Вариант организации доступности объекта (формы обслуживания)*
1.	Все категории инвалидов и МГН	ДУ
	<i>в том числе инвалиды:</i>	
2	передвигающиеся на креслах-колясках	ВНД
3	с нарушениями опорно-двигательного аппарата	ДУ
4	с нарушениями зрения	ДУ
5	с нарушениями слуха	ДУ
6	с нарушениями умственного развития	ВНД

* - указывается один из вариантов: «А», «Б», «ДУ», «ВНД»

3.4 Состояние доступности основных структурно-функциональных зон

№№ п \п	Основные структурно-функциональные зоны	Состояние доступности, в том числе для основных категорий инвалидов**
1	Территория, прилегающая к зданию (участок)	ДП-В
2	Вход (входы) в здание	ДП-И (С,Г,У)
3	Путь (пути) движения внутри здания (в т.ч. пути эвакуации)	ДП-И(С,Г,У)
4	Зона целевого назначения здания (целевого посещения объекта)	ДП-И
5	Санитарно-гигиенические помещения	ДП-В
6	Система информации и связи (на всех зонах)	ДП-В
7	Пути движения к объекту (от остановки транспорта)	ДП-В

** Указывается: ДП-В - доступно полностью всем; ДП-И (К, О, С, Г, У) – доступно полностью избирательно (указать категории инвалидов); ДЧ-В - доступно частично всем; ДЧ-И (К, О, С, Г, У) – доступно частично избирательно (указать категории инвалидов); ДУ - доступно условно. ВНД – временно недоступно

3.5. ИТОГОВОЕ ЗАКЛЮЧЕНИЕ о состоянии доступности ОСИ: Объект не доступен для инвалидов передвигающихся на креслах-колясках, но для инвалидов с нарушением слуха, зрения, опорно-двигательного аппарата, умственного развития-доступно условно, альтернативный способ предоставления услуги - помощь сотрудников.

4. Управленческое решение

4.1. Рекомендации по адаптации основных структурных элементов объекта

№№ п \п	Основные структурно-функциональные зоны объекта	Рекомендации по адаптации объекта (вид работы)*
1	Территория, прилегающая к зданию (участок)	Не нуждается
2	Вход (входы) в здание	Нуждается
3	Путь (пути) движения внутри здания (в т.ч. пути эвакуации)	Технические решения невозможны – организация альтернативной формы обслуживания
4	Зона целевого назначения здания (целевого посещения объекта)	Не нуждается
5	Санитарно-гигиенические помещения	Технические решения невозможны – организация альтернативной формы обслуживания

6	Система информации на объекте (на всех зонах)	Технические решения невозможны – организация альтернативной формы обслуживания
7	Пути движения к объекту (от остановки транспорта)	Не нуждается
8	Все зоны и участки	Текущий ремонт

*- указывается один из вариантов (видов работ): не нуждается; ремонт (текущий, капитальный), индивидуальное решение с ТСР; технические решения невозможны – организация альтернативной формы обслуживания

4.2. Период проведения работ _____ 2017г. -2030 г. _____
 в рамках исполнения Плана мероприятий («дорожная карта») муниципального дошкольного образовательного учреждения детский сад № 45 «Детский сад общеразвивающего вида» по обеспечению условий доступности для инвалидов и маломобильных групп населения и предоставляемых услуг в сфере образования, а также оказания им при этом необходимой помощи _____
(указывается наименование документа: программы, плана)

4.3 Ожидаемый результат (по состоянию доступности) после выполнения работ по адаптации доступен частично для всех категорий инвалидов
 Оценка результата исполнения программы, плана (по состоянию доступности) _____

4.4. Для принятия решения требуется, не требуется *(нужное подчеркнуть)*:

Согласование _____

Имеется заключение уполномоченной организации о состоянии доступности объекта *(наименование документа и выдавшей его организации, дата)*, прилагается _____

4.5. Информация размещена (обновлена) на Карте доступности субъекта РФ дата _____

_____ *(наименование сайта, портала)*

5. Особые отметки

Паспорт сформирован на основании:

1. Анкеты (информации об объекте) от « 23 » мая _____ 2018 _____ г.,
2. Акта обследования объекта: № акта 1 _____ от « 23 » мая _____ 2018 _____ г.
3. Решения Комиссии _____ от « _____ » _____ 20 _____ г.

УТВЕРЖДАЮ
 Руководитель организации
 Кузнецова О.И.
(подпись)
 «23» мая 2018 г.



АНКЕТА
(информация об объекте социальной инфраструктуры)
К ПАСПОРТУ ДОСТУПНОСТИ ОСИ
 № _____

1. Общие сведения об объекте

- 1.1. Наименование (вид) объекта: Образовательное учреждение
 1.2. Адрес объекта: 650033, город Кемерово, ул. Леонова, 5а
 1.3. Сведения о размещении объекта:
 - отдельно стоящее здание из 2 этажей, 730,1 кв.м
 - часть здания _____ этажей (или на _____ этаже), _____ кв.м
 - наличие прилегающего земельного участка (да, нет); 3562,0 кв.м
 1.4. Год постройки здания 1959год, последнего капитального ремонта: 2005 г.
 1.5. Дата предстоящих плановых ремонтных работ: *текущего июня 2018года*

сведения об организации, расположенной на объекте

- 1.6. Название организации (учреждения), (полное юридическое наименование – согласно Уставу, краткое наименование)
 полное юридическое наименование : муниципальное бюджетное дошкольное образовательное учреждение № 45 «Детский сад общеразвивающего вида с приоритетным осуществлением деятельности по художественно-эстетическому направлению развития воспитанников»
 Краткое наименование: МБДОУ № 45 «Детский сад общеразвивающего вида»
 1.7. Юридический адрес организации (учреждения) : 650033, город Кемерово, ул. Леонова, 5а
 1.8. Основание для пользования объектом (*оперативное управление, аренда, собственность*)
 1.9. Форма собственности (*государственная, негосударственная*) государственная
 1.10. Территориальная принадлежность (*федеральная, региональная, муниципальная*)
 1.11. Вышестоящая организация (*наименование*): Управление образования администрации города Кемерово
 1.12. Адрес вышестоящей организации, другие координаты город Кемерово, улица Притомская набережная, 7

2. Характеристика деятельности организации на объекте (по обслуживанию населения)

- 2.1 Сфера деятельности (*здравоохранение, образование, социальная защита, физическая культура и спорт, культура, связь и информация, транспорт, жилой фонд, потребительский рынок и сфера услуг, другое*): образование
 2.2 Виды оказываемых услуг: образовательная деятельность, присмотр и уход
 2.3 Форма оказания услуг: (*на объекте*, с длительным пребыванием, в т.ч. проживанием, на дому, дистанционно)
 2.4 Категории обслуживаемого населения по возрасту: (*дети*, взрослые трудоспособного возраста, пожилые; все возрастные категории)
 2.5 Категории обслуживаемых инвалидов: *нет*
 2.6 Плановая мощность: посещаемость (количество обслуживаемых в день), вместимость, пропускная способность 97 человек
 2.7 Участие в исполнении ИПР инвалида, ребенка-инвалида (да, нет) *нет*

3. Состояние доступности объекта

- 3.1 Путь следования к объекту пассажирским транспортом**
 (описать маршрут движения с использованием пассажирского транспорта),
 наличие адаптированного пассажирского транспорта к объекту: *нет*

воспитанников привозят и забирают родители на личном транспорте или пассажирским транспортом.

3.2 Путь к объекту от ближайшей остановки пассажирского транспорта:

3.2.1 расстояние до объекта от остановки транспорта: 400 м

3.2.2 время движения (пешком) 10 мин

3.2.3 наличие выделенного от проезжей части пешеходного пути (*да, нет*),

3.2.4 Перекрестки: *нерегулируемые; регулируемые, со звуковой сигнализацией, таймером; нет*

3.2.5 Информация на пути следования к объекту: *акустическая, тактильная, визуальная; нет*

3.2.6 Перепады высоты на пути: *есть, нет* (описать _____)

Их обустройство для инвалидов на коляске: *да, нет*

3.3 Вариант организации доступности ОСИ (формы обслуживания)* с учетом СП 35-101-2001

№№ п/п	Категория инвалидов (вид нарушения)	Вариант организации доступности объекта (формы обслуживания)*
1.	Все категории инвалидов и МГН	
	<i>в том числе инвалиды:</i>	
2	передвигающиеся на креслах-колясках	ВНД
3	с нарушениями опорно-двигательного аппарата	ДУ
4	с нарушениями зрения	ДУ
5	с нарушениями слуха	ДУ
6	с нарушениями умственного развития	ВНД

* - указывается один из вариантов: «А», «Б», «ДУ», «ВНД»

4. Управленческое решение (предложения по адаптации основных структурных элементов объекта)

№№ п/п	Основные структурно-функциональные зоны объекта	Рекомендации по адаптации объекта (вид работы)*
1	Территория, прилегающая к зданию (участок)	Не нуждается
2	Вход (входы) в здание	Нуждается
3	Путь (пути) движения внутри здания (в т.ч. пути эвакуации)	Технические решения невозможны – организация альтернативной формы обслуживания
4	Зона целевого назначения здания (целевого посещения объекта)	Не нуждается
5	Санитарно-гигиенические помещения	Не нуждается
6	Система информации на объекте (на всех зонах)	Не нуждается
7	Пути движения к объекту (от остановки транспорта)	Не нуждается
8	Все зоны и участки	Текущий ремонт

*- указывается один из вариантов (видов работ): не нуждается, ремонт (текущий, капитальный); индивидуальное решение с ТСР; технические решения невозможны – организация альтернативной формы обслуживания

Размещение информации на Карте доступности субъекта РФ согласовано _____

(подпись, Ф.И.О., должность; координаты для связи уполномоченного представителя объекта)

УТВЕРЖДАЮ
Руководитель ОУЗН


« 23 » мая 2018 г.



**АКТ ОБСЛЕДОВАНИЯ
объекта социальной инфраструктуры
К ПАСПОРТУ ДОСТУПНОСТИ ОСИ
№ _____**

г. Кемерово
Наименование территориального
образования субъекта РФ

« 23 » мая 2018 г.

1. Общие сведения об объекте

1. Общие сведения об объекте

- 1.1. Наименование (вид) объекта: Образовательное учреждение
- 1.2. Адрес объекта: 650033, город Кемерово, ул. Леонова, 5а
- 1.3. Сведения о размещении объекта:
 - отдельно стоящее здание из 2 этажей, 730,1 кв.м
 - часть здания _____ этажей (или на _____ этаже), _____ кв.м
 - наличие прилегающего земельного участка (да, нет); 3562,0 кв.м
- 1.4. Год постройки здания 1959год, последнего капитального ремонта: 2005 г.
- 1.5. Дата предстоящих плановых ремонтных работ: *текущего июня 2018года.*

сведения об организации, расположенной на объекте

- 1.6. Название организации (учреждения), (полное юридическое наименование – согласно Уставу, краткое наименование)
полное юридическое наименование : муниципальное бюджетное дошкольное образовательное учреждение № 45 «Детский сад общеразвивающего вида с приоритетным осуществлением деятельности по художественно-эстетическому направлению развития воспитанников»
Краткое наименование: МБДОУ № 45 «Детский сад общеразвивающего вида»
- 1.7. Юридический адрес организации (учреждения) : 650033, город Кемерово, ул. Леонова, 5а

2. Характеристика деятельности организации на объекте

- 2.1 Сфера деятельности – образование
- 2.2 Виды оказываемых услуг: образовательная деятельность
- 2.3 Форма оказания услуг: на объекте
- 2.4 Категории обслуживаемого населения по возрасту: дети
- 2.5 Категории обслуживаемых инвалидов: нет
- 2.6 Плановая мощность: пропускная способность 97 человек

3. Состояние доступности объекта

- 3.1 Путь следования к объекту пассажирским транспортом
(описать маршрут движения с использованием пассажирского транспорта),
наличие адаптированного пассажирского транспорта к объекту: нет
воспитанников привозят и забирают родители на личном транспорте или пассажирским транспортом
- 3.2 Путь к объекту от ближайшей остановки пассажирского транспорта:
 - 3.2.1 расстояние до объекта от остановки транспорта: 400 м
 - 3.2.2 время движения (пешком) 10 мин
 - 3.2.3 наличие выделенного от проезжей части пешеходного пути (да, нет),
 - 3.2.4 Перекрестки: *нерегулируемые; регулируемые, со звуковой сигнализацией, табломером; нет*
 - 3.2.5 Информация на пути следования к объекту: *акустическая, тактильная, визуальная; нет*

3.2.6 Перепады высоты на пути: *есть, нет* (описать _____)
 Их обустройство для инвалидов на коляске: *да, нет*

3.3 Организация доступности объекта для инвалидов – форма обслуживания

№№ п/п	Категория инвалидов (вид нарушения)	Вариант организации доступности объекта (формы обслуживания)*
1.	Все категории инвалидов и МГН	
	<i>в том числе инвалиды:</i>	
2	передвигающиеся на креслах-колясках	ВНД
3	с нарушениями опорно-двигательного аппарата	ДУ
4	с нарушениями зрения	ДУ
5	с нарушениями слуха	ДУ
6	с нарушениями умственного развития	ВНД

* - указывается один из вариантов: «А», «Б», «ДУ», «ВНД»

3.4 Состояние доступности основных структурно-функциональных зон

№№ п \п	Основные структурно-функциональные зоны объекта	Рекомендации по адаптации объекта (вид работы)*
1	Территория, прилегающая к зданию (участок)	Не нуждается
2	Вход (входы) в здание	Нуждается
3	Путь (пути) движения внутри здания (в т.ч. пути эвакуации)	Технические решения невозможны – организация альтернативной формы обслуживания
4	Зона целевого назначения здания (целевого посещения объекта)	Не нуждается
5	Санитарно-гигиенические помещения	Не нуждается
6	Система информации на объекте (на всех зонах)	Не нуждается
7	Пути движения к объекту (от остановки транспорта)	Не нуждается

** Указывается: ДП-В - доступно полностью всем; ДП-И (К, О, С, Г, У) – доступно полностью избирательно (указать категории инвалидов); ДЧ-В - доступно частично всем; ДЧ-И (К, О, С, Г, У) – доступно частично избирательно (указать категории инвалидов); ДУ - доступно условно, ВНД - недоступно

3.5. ИТОГОВОЕ ЗАКЛЮЧЕНИЕ о состоянии доступности ОСИ: ДП-В

I Результаты обследования:
I. Территории, прилегающей к зданию (участка)
МБДОУ № 45 «Детский сад общеразвивающего вида»
г. Кемерово, ул. Леонова, 5а

№ п/п	Наименование функционально-планировочного элемента	Наличие элемента			Выявленные нарушения и замечания		Работы по адаптации объектов	
		есть/нет	№ на плане	№ фото	Содержание	Значимо для инвалида (категория)	Содержание	Виды работ
1.1	Вход (входы) на территорию	есть	-	6	Двери не соответствуют нормативам для инвалидов (к), отсутствуют поручни, нет таблички и знаков.	Для всех категорий инвалидов	Установка всего необходимого оборудования	Строительно-монтажные работы
1.2	Путь (пути) движения на территории	есть	-	-	-	Для всех категорий инвалидов	-	-
1.3	Лестница (наружная)	есть	-	5	-	Для инвалидов категорий Г О С У	-	-
1.4	Пандус (наружный)	нет	-	-	-	Для инвалидов категории (к)	Установка необходимого оборудования	Строительно-монтажные работы
1.5	Автостоянка и парковка	нет	-	-	-	Для всех категорий инвалидов	Оборудование автостоянки	Строительно-монтажные работы
	ОБЩИЕ требования к зоне	нет	-	-	-	-	-	-

II Заключение по зоне:

Наименование структурно-функциональной зоны	Состояние доступности* (к пункту 3.4 Акта обследования ОСИ)	Приложение		Рекомендации по адаптации (вид работы)** к пункту 4.1 Акта обследования ОСИ
		№ на плане	№ фото	
Территория прилегающая к зданию	ДП-И О,С, Г, У	-	-	Установка необходимого оборудования, строительно-монтажные работы

* указывается: ДП-В - доступно полностью всем; ДП-И (К, О, С, Г, У) – доступно полностью избирательно (указать категории инвалидов); ДЧ-В - доступно частично всем; ДЧ-И (К, О, С, Г, У) – доступно частично избирательно (указать категории инвалидов); ДУ - доступно условно. ВИД - недоступно

**указывается один из вариантов: не нуждается; ремонт (текущий, капитальный); индивидуальное решение с ТСР; технические решения невозможны – организация альтернативной формы обслуживания

Комментарий к заключению: _____

к Акту обследования ОСИ к паспорту доступности ОСИ № 1 от 23 мая 2018 г.

I Результаты обследования:

2. Входа (входов) в здание

**МБДОУ № 45 «Детский сад общеразвивающего вида»
г. Кемерово, ул. Леонова, 5а.**

№ п/п	Наименование функционального-планировочного элемента	Наличие элемента			Выявленные нарушения и замечания		Работы по адаптации объектов	
		есть/нет	№ на плане	№ фото	Содержание	Значимо для инвалида (категория)	Содержание	Виды работ
2.1	Лестница (наружная)	есть		5	Не оборудована звуковыми и световыми сигналами;	Для категории О, Г, С, У	Технические решения невозможны – организация альтернативной формы обслуживания	-
2.2	Пандус (наружный)	есть	-	8	Не соответствует нормативу для инвалидов (к)	Для категории К	Технические решения невозможны – организация альтернативной формы обслуживания	-
2.3	Входная площадка (перед дверью)	есть		1	Не оборудован звуковыми и световыми сигналами	Всех категорий	-	-
2.4	Дверь (входная)	есть		1, 5	Не оборудован звуковыми и световыми сигналами; имеются порожки	Всех категорий	-	-
2.5	Тамбур	есть		3	Не оборудован звуковыми и световыми сигналами; имеется порожки	Всех категорий	-	-
	ОБЩИЕ требования к зоне	-	-	-	-	-	-	-

II Заключение по зоне:

Наименование структурно-функциональной зоны	Состояние доступности* (к пункту 3.4 Акта обследования ОСИ)	Приложение		Рекомендации по адаптации (вид работы)** к пункту 4.1 Акта обследования ОСИ
		№ на плане	№ фото	
Вход (входы) в здание	ДУ	-	3; 5	технические решения невозможны – организация альтернативной формы обслуживания

* указывается: ДП-В - доступно полностью всем; ДП-И (К, О, С, Г, У) – доступно полностью избирательно (указать категории инвалидов); ДЧ-В - доступно частично всем; ДЧ-И (К, О, С, Г, У) – доступно частично избирательно (указать категории инвалидов); ДУ - доступно условно, ВНД - недоступно

**указывается один из вариантов: не нуждается; ремонт (текущий, капитальный); индивидуальное решение с ТСП; технические решения невозможны – организация альтернативной формы обслуживания

Комментарий к заключению: _____

I Результаты обследования:

3. Пути (путей) движения внутри здания (в т.ч. путей эвакуации)

МБДОУ № 45 «Детский сад общеразвивающего вида»
г. Кемерово, ул. Леонова, 5а.

№ п/п	Наименование функционального-планировочного элемента	Наличие элемента			Выявленные нарушения и замечания		Работы по адаптации объектов	
		есть/нет	№ на плане	№ фото	Содержание	Значимо для инвалида (категория)	Содержание	Виды работ
3.1	Коридор (вестибюль, зона ожидания, галерея, балкон)	есть	-	4	Не оборудован звуковыми и световыми сигналами	Для категории инвалидов Г, С	Техническое решение невозможно – организация альтернативной формы обслуживания	Индивидуальные средства реабилитации
3.2	Лестница (внутри здания)	есть	-	9	Не оборудован звуковыми и световыми сигналами; Отсутствует пандус	Для всех категорий	Технические решения Невозможны организация Альтернативной формы обслуживания	
3.3	Пандус (внутри здания)	нет	-	-	-	Для всех категорий	Технические решения невозможны- организация альтернативной формы обслуживания	
3.4	Лифт пассажирский (или подъемник)	нет	-	-	-	Для всех категорий технические решения невозможны	технические решения невозможны	-
3.5	Дверь	есть	-	3	Не оборудована звуковыми и световыми сигналами; имеются порожки	Для всех категорий	Технические решения невозможны – организация альтернативной формы обслуживания	
3.6	Пути эвакуации (в т.ч. зоны безопасности)	есть	-	-	не оборудованы в соответствии с нормативами	для всех категорий инвалидов	Техническое решение невозможно	Индивидуальные средства реабилитации
	ОБЩИЕ требования к зоне	-	-	-	-	-	-	-

II Заключение по зоне:

Наименование структурно-функциональной зоны	Состояние доступности* (к пункту 3.4 Акта обследования ОСИ)	Приложение		Рекомендации по адаптации (вид работы)** к пункту 4.1 Акта обследования ОСИ
		№ на плане	№ фото	
Пути (путей) движения внутри здания (в т.ч. путей эвакуации)	ДУ	-	3; 4; 9	технические решения невозможны – организация альтернативной формы обслуживания

* указывается: **ДП-В** - доступно полностью всем; **ДП-И** (К, О, С, Г, У) – доступно полностью избирательно (указать категории инвалидов); **ДЧ-В** - доступно частично всем; **ДЧ-И** (К, О, С, Г, У) – доступно частично избирательно (указать категории инвалидов); **ДУ** - доступно условно, **ВНД** - недоступно

**указывается один из вариантов: не нуждается; ремонт (текущий, капитальный); индивидуальное решение с ТСР; технические решения невозможны – организация альтернативной формы обслуживания
 Комментарий к заключению: _____

I Результаты обследования:

4. Зоны целевого назначения здания (целевого посещения объекта)

Вариант I – зона обслуживания инвалидов

МБДОУ № 45 «Детский сад общеразвивающего вида»

г. Кемерово, ул. Леонова, 5а.

№ п/п	Наименование функционально-планировочного элемента	Наличие элемента			Выявленные нарушения и замечания		Работы по адаптации объектов	
		есть/нет	№ на плане	№ фото	Содержание	Значимо для инвалида (категория)	Содержание	Виды работ
4.1	Кабинетная форма обслуживания	есть	-	-	Не оборудована звуковыми и световыми сигналами; имеются порожки	Для всех категорий	Технические решения не возможны организация альтернативной формы обслуживания	
4.2	Зальная форма обслуживания	есть	-	-	Не оборудована звуковыми и световыми сигналами; имеются порожки	Для всех категорий	Технические решения невозможны -организация альтернативной формы обслуживания	-
4.3	Прилавочная форма обслуживания	нет	-	-	-	-	-	--
4.4	Форма обслуживания с перемещением по маршруту	нет	-	-	-	-	-	-
4.5	Кабина индивидуального обслуживания	нет	-	-	-	-	-	-
	ОБЩИЕ требования к зоне	нет	-	-	-	-	-	-

II Заключение по зоне:

Наименование структурно-функциональной зоны	Состояние доступности* (к пункту 3.4 Акта обследования ОСИ)	Приложение		Рекомендации по адаптации (вид работы)** к пункту 4.1 Акта обследования ОСИ
		№ на плане	№ фото	
Зоны целевого назначения здания (целевого посещения объекта)	ДУ	-	-	Технические решения невозможны – организация альтернативной формы обслуживания

* указывается: ДП-В - доступно полностью всем; ДП-И (К, О, С, Г, У) – доступно полностью избирательно (указать категории инвалидов); ДЧ-В - доступно частично всем; ДЧ-И (К, О, С, Г, У) – доступно частично избирательно (указать категории инвалидов); ДУ - доступно условно, ВИД - недоступно

**указывается один из вариантов: не нуждается; ремонт (текущий, капитальный); индивидуальное решение с ТСП; технические решения невозможны – организация альтернативной формы обслуживания

Комментарий к заключению: _____

I Результаты обследования:

**4. Зоны целевого назначения здания (целевого посещения объекта)
Вариант II – места приложения труда**

**МБДОУ № 45 «Детский сад общеразвивающего вида»
г. Кемерово, ул. Леонова, 5а.**

Наименование функционально-планировочного элемента	Наличие элемента			Выявленные нарушения и замечания		Работы по адаптации объектов	
	есть/нет	№ на плане	№ фото	Содержание	Значимо для инвалида (категория)	Содержание	Виды работ
Место приложения труда	нет			-			

II Заключение по зоне:

Наименование структурно-функциональной зоны	Состояние доступности* (к пункту 3.4 Акта обследования ОСИ)	Приложение		Рекомендации по адаптации (вид работы)** к пункту 4.1 Акта обследования ОСИ
		№ на плане	№ фото	
Зоны целевого назначения здания (целевого посещения объекта) Вариант II – места приложения труда				

* указывается: **ДП-В** - доступно полностью всем; **ДП-И** (К, О, С, Г, У) – доступно полностью избирательно (указать категории инвалидов); **ДЧ-В** - доступно частично всем; **ДЧ-И** (К, О, С, Г, У) – доступно частично избирательно (указать категории инвалидов); **ДУ** - доступно условно, **ВНД** - недоступно

**указывается один из вариантов: не нуждается; ремонт (текущий, капитальный); индивидуальное решение с ТСР; технические решения невозможны – организация альтернативной формы обслуживания

Комментарий к заключению: _____

к Акту обследования ОСИ к паспорту доступности ОСИ №_1_ от «23_»_мая_____2018_г.

I Результаты обследования:**4. Зоны целевого назначения здания (целевого посещения объекта)**

Вариант III – жилые помещения

МБДОУ № 45 «Детский сад общеразвивающего вида»

г. Кемерово, ул. Леонова, 5а.

Наименование функционально-планировочного элемента	Наличие элемента			Выявленные нарушения и замечания		Работы по адаптации объектов	
	есть/нет	№ на плане	№ фото	Содержание	Значимо для инвалида (категория)	Содержание	Виды работ
Жилые помещения	нет	нет	нет	-	-	-	-

II Заключение по зоне:

Наименование структурно-функциональной зоны	Состояние доступности* (к пункту 3.4 Акта обследования ОСИ)	Приложение		Рекомендации по адаптации (вид работы)** к пункту 4.1 Акта обследования ОСИ
		№ на плане	№ фото	
Зоны целевого назначения здания (целевого посещения объекта) Вариант III – жилые помещения	-	-	-	-

* указывается: **ДП-В** - доступно полностью всем; **ДП-И** (К, О, С, Г, У) – доступно полностью избирательно (указать категории инвалидов); **ДЧ-В** - доступно частично всем; **ДЧ-И** (К, О, С, Г, У) – доступно частично избирательно (указать категории инвалидов); **ДУ** - доступно условно, **ВНД** - недоступно

**указывается один из вариантов: не нуждается; ремонт (текущий, капитальный); индивидуальное решение с ТСР; технические решения невозможны – организация альтернативной формы обслуживания

Комментарий к заключению: _____

I Результаты обследования:

**5. Санитарно-гигиенических помещений
МБДОУ № 45 «Детский сад общеразвивающего вида»
г. Кемерово, ул. Леонова, 5а.**

№ п/п	Наименование функционально-планировочного элемента	Наличие элемента		Выявленные нарушения и замечания		Работы по адаптации объектов		
		есть/нет	№ на плане	№ фото	Содержание	Значимо для инвалида (категория)	Содержание	Вид работ
5.1	Туалетная комната	есть		7	Не оборудован звуковыми и световыми сигналами; Технически не приспособлена ни для одной из категорий инвалидов	Для всех категорий	технические решения невозможны – организация альтернативной формы обслуживания	
5.2	Душевая/ванная комната	нет						
5.3	Бытовая комната (гардеробная)	нет						
	ОБЩИЕ требования к зоне							

II Заключение по зоне:

Наименование структурно-функциональной зоны	Состояние доступности* (к пункту 3.4 Акта обследования ОСИ)	Приложение		Рекомендации по адаптации (вид работы)** к пункту 4.1 Акта обследования ОСИ
		№ на плане	№ фото	
Санитарно-гигиенические помещения	ДУ		7	технические решения невозможны – организация альтернативной формы обслуживания

* указывается: ДП-В - доступно полностью всем; ДП-И (К, О, С, Г, У) – доступно полностью избирательно (указать категории инвалидов); ДЧ-В - доступно частично всем; ДЧ-И (К, О, С, Г, У) – доступно частично избирательно (указать категории инвалидов); ДУ - доступно условно, ВНД - недоступно

**указывается один из вариантов: не нуждается; ремонт (текущий, капитальный); индивидуальное решение с ТСР; технические решения невозможны – организация альтернативной формы обслуживания

Комментарий к заключению: _____

I Результаты обследования:

6. Системы информации на объекте
 МБДОУ № 45 «Детский сад общеразвивающего вида»
 г. Кемерово, ул. Леонова, 5а.

№ п/п	Наименование функционально-планировочного элемента	Наличие элемента			Выявленные нарушения и замечания		Работы по адаптации объектов	
		есть/нет	№ на плане	№ фото	Содержание	Значимо для инвалида (категория)	Содержание	Виды работ
6.1	Визуальные средства	нет	-	-		Для всех категорий	При наличии финансовых Средств возможно Размещение средств Системы информации	
6.2	Акустические средства	нет	-	-		Для всех категорий	При наличии финансовых Средств возможно Размещение средств Системы информации	
6.3	Тактильные средства	нет	-	-		Для всех категорий	При наличии финансовых Средств возможно Размещение средств Системы информации	
	ОБЩИЕ требования к зоне							

II Заключение по зоне:

Наименование структурно-функциональной зоны	Состояние доступности* (к пункту 3.4 Акта обследования ОСИ)	Приложение		Рекомендации по адаптации (вид работы)** к пункту 4.1 Акта обследования ОСИ
		№ на плане	№ фото	
Системы информации на объекте	ДУ	-	-	индивидуальное решение с ТСР

* указывается: ДП-В - доступно полностью всем; ДП-И (К, О, С, Г, У) – доступно полностью избирательно (указать категории инвалидов); ДЧ-В - доступно частично всем; ДЧ-И (К, О, С, Г, У) – доступно частично избирательно (указать категории инвалидов); ДУ - доступно условно, ВНД - недоступно

**указывается один из вариантов: не нуждается; ремонт (текущий, капитальный); индивидуальное решение с ТСР; технические решения невозможны – организация альтернативной формы обслуживания

Комментарий к заключению: _____

Центральный вход

Фото - 1



Запасной выход

Фото - 2



Запасный выход

Фото к 2/1



Холл на 1 этаже Фото л 4



Тамбур центрального входа Фото л 5



Лестница центрального входа Фото 5



Центральный вход на территорию детского сада Фото 6



Санитарная комната

Рябо. 7



Пандус для детской коляски

Рябо. 8



Запасный выход

фото №10

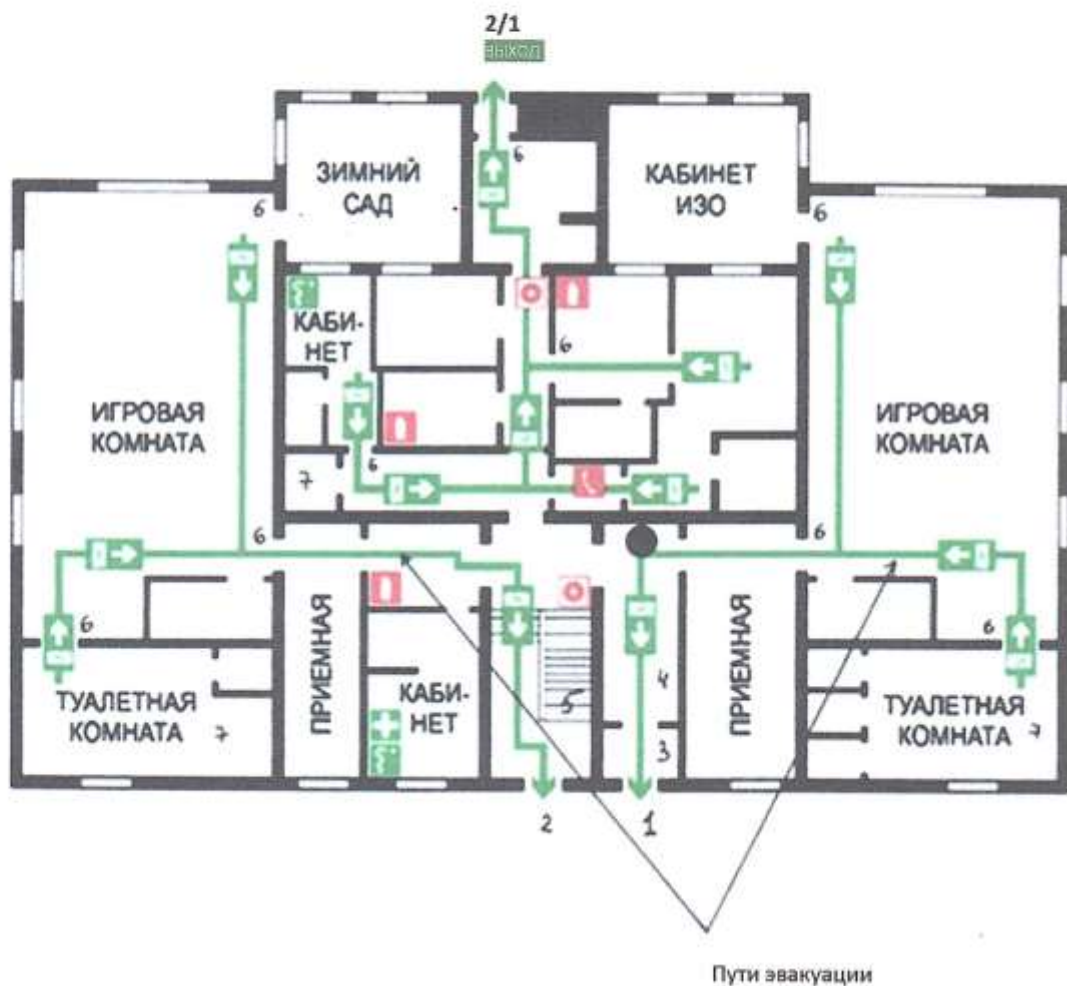


Центральная лестница на 2^{ой} этаж

фото № 9



План- схема размещения функционально-планировочных элементов МБДОУ №45 «Детский сад общеразвивающего вида



1. Дверь входная
2. Запасный выход 2/1 Запасный выход
3. Тамбур
4. Холл
5. Лестница внутри здания
6. Дверь
7. Санитарная комната

**План мероприятий («дорожная карта»)
Муниципального дошкольного образовательного учреждения детский сад № 45 «Детский сад общеразвивающего вида» по обеспечению условий доступности для инвалидов и маломобильных групп населения и предоставляемых услуг в сфере образования, а также оказания им при этом необходимой помощи, с 2017 по 2030 г.**

Получение образования детьми-инвалидами и детьми с ОВЗ является одним из основных и неотъемлемых условий их успешной социализации, обеспечения их полноценного участия в жизни общества, эффективной самореализации в различных видах профессиональной и социальной деятельности.

Целью «дорожной карты» является поэтапное повышение с учетом финансовых возможностей уровня доступности для лиц с ОВЗ к объекту и предоставляемым на нем услугам в сфере образования, в том числе:

- обеспечение условий доступности для лиц с ОВЗ объекта сферы образования; -
- обеспечение условий для беспрепятственного пользования лицами с ОВЗ услугами в сфере образования; -
- полноценная интеграция лиц с ОВЗ в общество.

«Дорожной картой» в соответствии с приказом Министерства образования и науки Российской Федерации от 9 ноября 2015 года №1309 «Об утверждении порядка обеспечения условий доступности для инвалидов объектов и предоставляемых услуг в сфере образования, а также оказания им при этом необходимой помощи» определяются:

- цели обеспечения доступности для инвалидов объектов и услуг;
- значения показателей доступности для инвалидов объектов и услуг (на период 2017-2030 годов);
- перечень мероприятий, реализуемых для достижения запланированных значений показателей доступности для инвалидов объектов и услуг.

Целями реализации «дорожной карты» являются:

- создание условий доступности для инвалидов и других маломобильных групп населения равных возможностей доступа к объекту МБДОУ № 45 и предоставляемым услугам, а также оказание им при этом необходимой помощи в пределах полномочий; -
- установление показателей, позволяющих оценивать степень доступности для инвалидов объекта и услуг;
- оснащение объекта приспособлениями, средствами и источниками информации в доступной форме, позволяющими обеспечить доступность для инвалидов, предоставляемых на нем услуг;
- проведение паспортизации объекта и услуг, принятие и реализация решений о сроках поэтапного повышения значений показателей его доступности до уровня требований, предусмотренных законодательством Российской Федерации.

Для достижения заявленных целей «дорожной картой» предусмотрен перечень мероприятий, реализуемых для достижения запланированных значений показателей доступности для инвалидов к объекту и услугам в соответствии с требованиями законодательства Российской Федерации об обеспечении доступности для инвалидов объектов и услуг путем учета указанных требований при разработке проектных решений на новое строительство или реконструкцию объекта.

«Дорожной картой» предусматривается создание необходимых условий для решения основных проблем с обеспечением для инвалидов беспрепятственного доступа

- отсутствие или неполная оснащённость объекта приспособлениями, средствами и источниками информации в доступной форме, необходимыми для получения инвалидами услуг наравне с другими лицами;
- наличие работников, предоставляющих услуги инвалидам, не прошедших инструктирование или обучение по вопросам, связанных с обеспечением их доступности и оказанием при этом помощи инвалидам, и не владеющих необходимыми для этого знаниями и навыками;
- отсутствие паспорта доступности объекта, содержащего решения об объеме и сроках проведения мероприятий по поэтапному созданию условий для беспрепятственного доступа инвалидов;
- отсутствие в административных регламентах государственных услуг (в должностных инструкциях работников) положений, определяющих их обязанности и порядок действий по оказанию инвалидам помощи и содействия в преодолении барьеров, мешающих получению ими услуг наравне с другими лицами.

«Дорожной картой» предусматривается проведение мероприятий по поэтапному повышению значений показателей, предоставляемых услуг инвалидам с учетом имеющихся у них нарушений функций организма, а также оказанию им помощи в преодолении барьеров, препятствующих получению услуг, таких как:

- принятие в МБДОУ № 45 нормативных правовых документов, обеспечивающих соблюдение установленных законодательством Российской Федерации условий доступности объекта и услуг для инвалидов;
- организация работы по обеспечению предоставления услуг инвалидам;
- расширение перечня оказываемых услуг, доступных для лиц с ограниченными возможностями, через информационно-телекоммуникационную сеть «Интернет».

Планируемое повышение значений показателей доступности объектов и услуг и сроки их достижения определены в «дорожной карте», исходя из норм и требований:

- Федерального закона от 29 декабря 2012 г. № 273-ФЗ «Об образовании в Российской Федерации»;
- Порядка организации и осуществления образовательной деятельности по основным общеобразовательным программам — образовательным программам дошкольного образования;
- Федерального закона от 24 ноября 1995 г. № 181-ФЗ «О социальной защите инвалидов в Российской Федерации»;
- Федерального закона от 1 декабря 2014 г. № 419-ФЗ «О внесении изменений в отдельные законодательные акты Российской Федерации по вопросам социальной защиты инвалидов в связи с ратификацией Конвенции о правах инвалидов»;
- постановления Правительства Российской Федерации от 26 декабря 2014 г. № 1521 «Об утверждении перечня национальных стандартов и сводов правил (частей таких стандартов и сводов правил), в результате применения которых на обязательной основе обеспечивается соблюдение требований Федерального закона «Технический регламент о безопасности зданий и сооружений»;
- приказа Министерства регионального развития Российской Федерации от 27 декабря 2011 г. № 605 «Об утверждении свода правил «СНиП 35-01-2001 «Доступность зданий и сооружений для маломобильных групп населения» (СП 59.13330.2012)»;
- приказа Министерства образования и науки Российской Федерации от 9 ноября 2015 года №1309 «Об утверждении порядка обеспечения условий доступности для инвалидов объектов и предоставляемых услуг в сфере образования, а также оказания им при этом необходимой помощи»;

Основные ожидаемые результаты реализации «дорожной карты»:

— поэтапное выполнение запланированных значений (показателей) доступности объекта и услуг с учетом финансовых возможностей организации, предоставляющей услуги в сфере образования;

— обеспечение беспрепятственного доступа инвалидов и других маломобильных групп населения к объекту и предоставляемым услугам согласно запланированным показателям Плана мероприятий («дорожной карты») МБДОУ № 45.

Реализация «дорожной карты» позволит сформировать условия для устойчивого развития доступной среды для инвалидов, повысить доступность и качество предоставляемых инвалидам услуг в сфере образования, преодолеть социальную разобщенность.

Сроки реализации Плана мероприятий «дорожной карты» - 2017-2030 годы. Результатом реализации «дорожной карты» является повышение к 2030 году значений показателей доступности для инвалидов и других маломобильных групп населения к объекту и услуг в сфере образования.

Перечень мероприятий, реализуемых для достижения запланированных значений показателей доступности для инвалидов и других маломобильных групп населения, в

1. Мероприятия по поэтапному повышению значений показателей доступности для инвалидов объекта инфраструктуры, включая оборудование объекта необходимыми приспособлениями.

№	Мероприятия	Сроки выполнения	Ответственный	Отметка выполнения
1	Проведение паспортизации объекта и предоставляемых на нем услуг	до 2020 года	Заведующий	
2	Реализация мер по обеспечению доступности для инвалидов объекта до реконструкции (капитального ремонта), и предоставляемых на нем услуг (с учетом результатов паспортизации; все архитектурные преобразования, приобретение специального оборудования, учебной литературы, наличие на входе пандуса и др.)	до 2025 года	Заведующий	
3	Приобретение специального оборудования и носителей информации, необходимых для обеспечения беспрепятственного доступа к объекту с учетом ограничений жизнедеятельности инвалида, а также надписей, знаков и иной текстовой и графической информации, выполненной рельефно-точечным шрифтом Брайля и на контрастном фоне	до 2025 года	Заведующий завхоз	
4	Наличие помещений объекта, на которых обеспечен доступ к оказанию услуг инвалидам	до 2030 года	Заведующий	

2. Мероприятия по поэтапному повышению значений показателей доступности предоставляемых инвалидам услуг с учетом имеющихся у них нарушенных функций организма

№	Мероприятия	Сроки выполнения	Ответственный	Отметка выполнения
1	Организация обучения и инструктирования специалистов, связанных с обеспечением доступности для инвалидов объекта и предоставляемых услуг с учетом имеющихся у инвалидов стойких расстройств функций организма и ограничений жизнедеятельности	до 2025 года	Заведующий	
2	Обеспечение сопровождения инвалидов, имеющих стойкие расстройства функций зрения и самостоятельного передвижения, и оказания им помощи на объектах в сфере образования.	до 2023 года	Заведующий	
3	Оказание услуг инвалидам дистанционно, с использованием электронного взаимодействия и сети Интернет, телефона	до 2025 года	Заведующий, старший воспитатель	
4	Предоставление детям-инвалидам образования по адаптированным основным общеобразовательным программам в образовательной организации	до 2025 года	Заведующий, старший воспитатель	
5	Обеспечение участия педагогов на курсах повышения квалификации работников, обеспечивающих предоставление образовательных услуг детям-инвалидам.	до 2025 года	Заведующий	

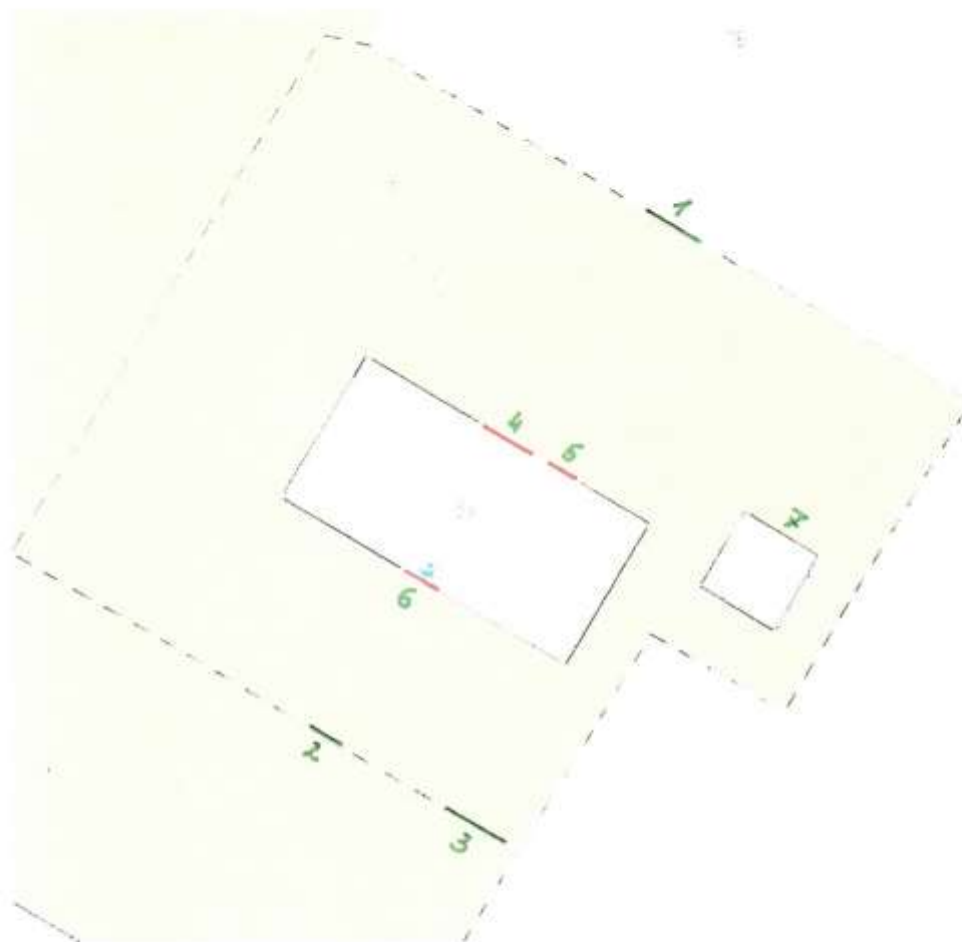
3. Мероприятия по обеспечению доступности для инвалидов и других малоимущих групп населения и по оказанию им помощи в преодолении барьеров, препятствующих пользованию

№	Мероприятия	Сроки выполнения	Ответственные	Отметка выполнения

1.	Оборудование крыльца у запасного выхода поручнями.	Июль-август 2025г.	Заведующий Завхоз	
2.	Оборудование пандуса при входе (выходе) на территорию МБДОУ д № 45	Июль-август 2020г.	Заведующий Завхоз	
3.	Установка тактильных табличек с указанием выходов, поворотов, лестниц и т.д.	2020 г.	Заведующий Старший воспитатель	
4.	Проведение мониторинга доступной среды для инвалидов и МГН к учреждению.	1 раз в год	Воспитатели	
5.	Подготовка и публикация учреждением информационных, справочных материалов по формированию доступной среды и организации обучения детей с ОВЗ и инвалидов.	по мере необходимости	Заведующий Старший воспитатель	
6.	Создание раздела «Доступная среда» на сайте учреждения.	2018 г.	Старший воспитатель	
7.	Создание системы и проведение мониторинга психолого-педагогической социализации детей-инвалидов и детей с ограниченными возможностями здоровья.	ежегодно	Заведующий Старший воспитатель Педагог-психолог	
8.	Повышение эффективности психолого-педагогического сопровождения детей в МБДОУ № 4	ежегодно	Заведующий Старший воспитатель Педагог-психолог	

9.	Осуществление сотрудничества с общественными организациями, инициирующими вопросы совместного образования детей- инвалидов в МБДОУ № 45 на принципах социального партнёрства.	ежегодно	Заведующий Старший воспитатель	
10.	Разработка МБДОУ № 45 методических рекомендаций по формированию индивидуальных образовательных маршрутов в соответствии с образовательными потребностями семьи и ребёнка- инвалида.	по мере необходимости	Заведующий Старший воспитатель Педагог-психолог Учитель-дефектолог	
11.	Создание образовательных ресурсов (печатных и электронных) для формирования банка методических материалов, аудио- и видеотек, учитывающих специфику нарушения в развитии ребёнка-инвалида.	по мере необходимости	Заведующий Старший воспитатель	

План- схема прилегающей территории к зданию МБДОУ №45
«Детский сад общеразвивающего вида»



1. Главный вход на территорию детского сада
2. Калитка
3. Хозяйственные ворота
4. Центральный вход (выход) в здание детского сада
5. Запасный выход
6. Запасный выход
7. Овощехранилище

