

УТВЕРЖДАЮ  
Заведующая МБДОУ № 102  
«Детский сад пристра и  
оздоровления»  
С.В. Артюшина  
«21» мая 2018г.

**ПАСПОРТ ДОСТУПНОСТИ**  
**объекта социальной инфраструктуры**  
**№ 309**

**1. Общие сведения об объекте**

- 1.1. Наименование (вид) объекта: **Муниципальное бюджетное дошкольное образовательное учреждение №102 «Детский сад пристра и оздоровления»**
- 1.2. Адрес объекта: **650033, город Кемерово, переулок Леонова, 3а**
- 1.3. Сведения о размещении объекта:  
- отдельно стоящее здание из 2 этажей, **1567 кв.м**  
- наличие прилегающего земельного участка ); **4379 кв.м**
- 1.4. Год постройки здания **1958 год**, дата последнего капитального ремонта: **2015 г. (ясельная группа)**
- 1.5. Дата предстоящих плановых ремонтных работ: **текущего 20.06 2018 г., капитального ремонта 20.06.2019 г**

**Сведения об организации, расположенной на объекте**

- 1.6. Название организации (учреждения), **Муниципальное бюджетное дошкольное образовательное учреждение № 102 «Детский сад пристра и оздоровления»**  
Полное юридическое наименование : **Муниципальное бюджетное дошкольное образовательное учреждение № 102 «Детский сад пристра и оздоровления»**  
Краткое наименование: **МБДОУ №102 «Детский сад пристра и оздоровления»**
- 1.7. Юридический адрес организации (учреждения) : **650033, город Кемерово, переулок Леонова, 3а , тел.8(3842) 25-18-16**
- 1.8. Основание для пользования объектом (оперативное управление, аренда, собственность)- **оперативное управление**
- 1.9. Форма собственности (государственная, негосударственная)- **государственная**
- 1.10. Территориальная принадлежность (федеральная, региональная, муниципальная)- **муниципальная**
- 1.11. Вышестоящая организация (наименование): **Управление образования администрации города Кемерово**
- 1.12. Адрес вышестоящей организации, другие координаты- **Россия, 650992, город Кемерово, проспект Советский 54, тел. 8(3842)36-46-19**

**2. Характеристика деятельности организации на объекте**

- 2.1 Сфера деятельности ( **образование**
- 2.2 Виды оказываемых услуг: **детский сад**
- 2.3 Форма оказания услуг: **на объекте**
- 2.4 Категории обслуживаемого населения по возрасту: (дети, взрослые трудоспособного возраста, пожилые; все возрастные категории) **дети**
- 2.5 Категории обслуживаемых инвалидов: **с нарушением зрения, нарушениями слуха, нарушениями умственного развития.**
- 2.6 Плановая мощность: посещаемость (количество обслуживаемых в день), вместимость, пропускная способность **131 ребенок**
- 2.7 Участие в исполнении ИПР инвалида, ребенка-инвалида (да, нет) **да**

### 3. Состояние доступности объекта

#### 3.1 Путь следования к объекту пассажирским транспортом:

(описать маршрут движения с использованием пассажирского транспорта), Пассажирский транспорт до ул. Леонова: автобус № 52, 53, 56, 154, маршрутное такси № 40, 50, 64, до остановке магазин «Берёзка», воспитанников также привозят и забирают родители (законные представители) на личном транспорте.

#### 3.2 Путь к объекту от ближайшей остановки пассажирского транспорта:

3.2.1 расстояние до объекта от остановки транспорта: **257 м**

3.2.2 время движения (пешком) **5 мин**

3.2.3 наличие выделенного от проезжей части пешеходного пути (да, нет), **нет**

3.2.4 Перекрестки: **нерегулируемые; регулируемые, со звуковой сигнализацией, таймером;**

3.2.5 Информация на пути следования к объекту: **акустическая, тактильная, визуальная; отсутствует**

3.2.6 Перепады высоты на пути: **есть нет**(описать-да (**бордюрный камень**))

Их обустройство для инвалидов на коляске: **да, нет -нет**

#### 3.3 Организация доступности объекта для инвалидов – форма обслуживания\*

№№ п/п	Категория инвалидов (вид нарушения)	Вариант организации доступности объекта (формы обслуживания)*
1.	<b>Все категории инвалидов и МГН</b>	
	<i>в том числе инвалиды:</i>	
2	передвигающиеся на креслах-колясках	ДУ
3	с нарушениями опорно-двигательного аппарата	ДУ
4	с нарушениями зрения	А
5	с нарушениями слуха	А
6	с нарушениями умственного развития	А

\* - указывается один из вариантов: «А», «Б», «ДУ», «ВНД»

#### 3.4 Состояние доступности основных структурно-функциональных зон

№№ п \п	Основные структурно-функциональные зоны	Состояние доступности, в том числе для основных категорий инвалидов**
1	Территория, прилегающая к зданию (участок)	ДП-И (С,Г,У)
2	Вход (входы) в здание	ДП-И (С,Г,У)
3	Путь (пути) движения внутри здания (в т.ч. пути эвакуации)	ДП-И (С,Г,У)
4	Зона целевого назначения здания (целевого посещения объекта)	ДП-В
5	Санитарно-гигиенические помещения	ДП-В
6	Система информации и связи (на всех зонах)	ДП-В
7	Пути движения к объекту (от остановки транспорта)	ДП-И (С,Г,У)

\*\* Указывается: ДП-В - доступно полностью всем; ДП-И (К, О, С, Г, У) – доступно полностью избирательно (указать категории инвалидов); ДЧ-В - доступно частично всем; ДЧ-И (К, О, С, Г, У) – доступно частично избирательно (указать категории инвалидов); ДУ - доступно условно, ВНД – временно недоступно

#### 3.5. ИТОГОВОЕ ЗАКЛЮЧЕНИЕ о состоянии доступности ОСИ: ДП-И(С, Г, У)

#### 4. Управленческое решение

##### 4.1. Рекомендации по адаптации основных структурных элементов объекта

№ № п \п	Основные структурно-функциональные зоны объекта	Рекомендации по адаптации объекта (вид работы)*
1	Территория, прилегающая к зданию (участок)	индивидуальное решение с ТСП
2	Вход (входы) в здание	индивидуальное решение с ТСП
3	Путь (пути) движения внутри здания (в т.ч. пути эвакуации)	индивидуальное решение с ТСП
4	Зона целевого назначения здания (целевого посещения объекта)	не нуждается
5	Санитарно-гигиенические помещения	не нуждается
6	Система информации на объекте (на всех зонах)	не нуждается
7	Пути движения к объекту (от остановки транспорта)	индивидуальное решение с ТСП
8	<b>Все зоны и участки</b>	

\* - указывается один из вариантов (видов работ): не нуждается; ремонт (текущий, капитальный); индивидуальное решение с ТСП; технические решения невозможны – организация альтернативной формы обслуживания

4.2. Период проведения работ \_\_\_\_\_  
в рамках исполнения \_\_\_\_\_

(указывается наименование документа: программы, плана)

4.3 Ожидаемый результат (по состоянию доступности) после выполнения работ по адаптации

Оценка результата исполнения программы, плана (по состоянию доступности) \_\_\_\_\_

4.4. Для принятия решения требуется, не требуется (нужное подчеркнуть):

Согласование \_\_\_\_\_

Имеется заключение уполномоченной организации о состоянии доступности объекта  
(наименование документа и выдавшей его организации, дата), прилагается

4.5. Информация размещена (обновлена) на Карте доступности субъекта РФ дата 14.09.2018г.

<http://zhit-vmeste.ru/> Государственная программа «Доступная среда»

(наименование сайта, портала)

#### 5. Особые отметки

Паспорт сформирован на основании:

1. Анкеты (информации об объекте) от «21» мая 2018г.,

2. Акта обследования объекта: № акта \_\_\_\_\_ от «21» мая 2018 г.

3. Решения Комиссии \_\_\_\_\_ от «\_\_\_» \_\_\_\_\_ 20\_\_\_ г.



**АНКЕТА**  
**(информация об объекте социальной инфраструктуры)**  
**К ПАСПОРТУ ДОСТУПНОСТИ ОСИ**  
**№ 309**

**1. Общие сведения об объекте**

- 1.1. Наименование (вид) объекта: **Муниципальное бюджетное дошкольное образовательное учреждение №102 «Детский сад присмотра и оздоровления»**
- 1.2. Адрес объекта: **650033, город Кемерово, переулок Леонова, 3а**
- 1.3. Сведения о размещении объекта:  
 - отдельно стоящее здание из 2 этажей, **1567 кв.м**  
 - часть здания \_\_\_\_\_ этажей (или на \_\_\_\_\_ этаже), \_\_\_\_\_ кв.м  
 - наличие прилегающего земельного участка (да, нет); **4379 кв.м**
- 1.4. Год постройки здания **1958год**, дата последнего капитального ремонта: **2015г. (ясельная группа)**
- 1.5. Дата предстоящих плановых ремонтных работ: **дата текущего июнь 2018года, капитального: 20.06.2019г.**

**Сведения об организации, расположенной на объекте**

- 1.6. Название организации (учреждения), (полное юридическое наименование – согласно Уставу, краткое наименование) **Муниципальное бюджетное дошкольное образовательное учреждение №102 «Детский сад присмотра и оздоровления»**  
 полное юридическое наименование : **Муниципальное бюджетное дошкольное образовательное учреждение №102 «Детский сад присмотра и оздоровления»**  
 Краткое наименование: **МБДОУ №102 «Детский сад присмотра и оздоровления»**
- 1.7. Юридический адрес организации (учреждения) : **650033, город Кемерово, переулок Леонова, 3а**
- 1.8. Основание для пользования объектом (оперативное управление, аренда, собственность) **оперативное управление**
- 1.9. Форма собственности (государственная, негосударственная) **государственная**
- 1.10. Территориальная принадлежность (федеральная, региональная, муниципальная) **муниципальная**
- 1.11. Вышестоящая организация (наименование): **Управление образования администрации города Кемерово**
- 1.12. Адрес вышестоящей организации, другие координаты-**Россия, 650992, город Кемерово, проспект Советский 54, тел 8(3842)36-46-19**

**2. Характеристика деятельности организации на объекте : образование**

- 2.2 Виды оказываемых услуг: **детский сад**
- 2.3 Форма оказания услуг: (на объекте, с длительным пребыванием, в т.ч. проживанием, на дому, дистанционно) **на объекте**
- 2.4 Категории обслуживаемого населения по возрасту: (дети, взрослые трудоспособного возраста, пожилые; все возрастные категории) **дети**
- 2.5 Категории обслуживаемых инвалидов: инвалиды, передвигающиеся на коляске, инвалиды с нарушениями опорно-двигательного аппарата; **с нарушениями зрения, нарушениями слуха, нарушениями умственного развития**
- 2.6 Плановая мощность: посещаемость (количество обслуживаемых в день), вместимость, пропускная способность **131ребенок**
- 2.7 Участие в исполнении ИПР инвалида, ребенка-инвалида (да, нет) **да**

**3. Состояние доступности объекта**

- 3.1 Путь следования к объекту пассажирским транспортом

(описать маршрут движения с использованием пассажирского транспорта) , Пассажирский транспорт до ул. Леонова: автобус № 52, 53, 56, 154, маршрутное такси № 40, 50, 64, до остановке магазин «Берёзка», воспитанников также привозят и забирают родители (законные представители) на личном транспорте.

**3.2 Путь к объекту от ближайшей остановки пассажирского транспорта:**

3.2.1 расстояние до объекта от остановки транспорта: **257 м**

3.2.2 время движения (пешком) **5 мин**

3.2.3 наличие выделенного от проезжей части пешеходного пути (да, нет), **нет**

3.2.4 Перекрестки: *нерегулируемые; регулируемые, со звуковой сигнализацией, таймером; нерегулируемые*

3.2.5 Информация на пути следования к объекту: *акустическая, тактильная, визуальная; визуальная*

3.2.6 Перепады высоты на пути: *есть, нет* (описать-**да бордюрный камень**)

Их обустройство для инвалидов на коляске: **да, нет**

**3.3 Вариант организации доступности ОСИ (формы обслуживания)\* с учетом СП 35-101-2001**

№№ п/п	Категория инвалидов (вид нарушения)	Вариант организации доступности объекта
1.	<b>Все категории инвалидов и МГН</b>	
	<i>в том числе инвалиды:</i>	
2	передвигающиеся на креслах-колясках	ДУ
3	с нарушениями опорно-двигательного аппарата	ДУ
4	с нарушениями зрения	А
5	с нарушениями слуха	А
6	с нарушениями умственного развития	А

\* - указывается один из вариантов: «А», «Б», «ДУ», «ВНД»

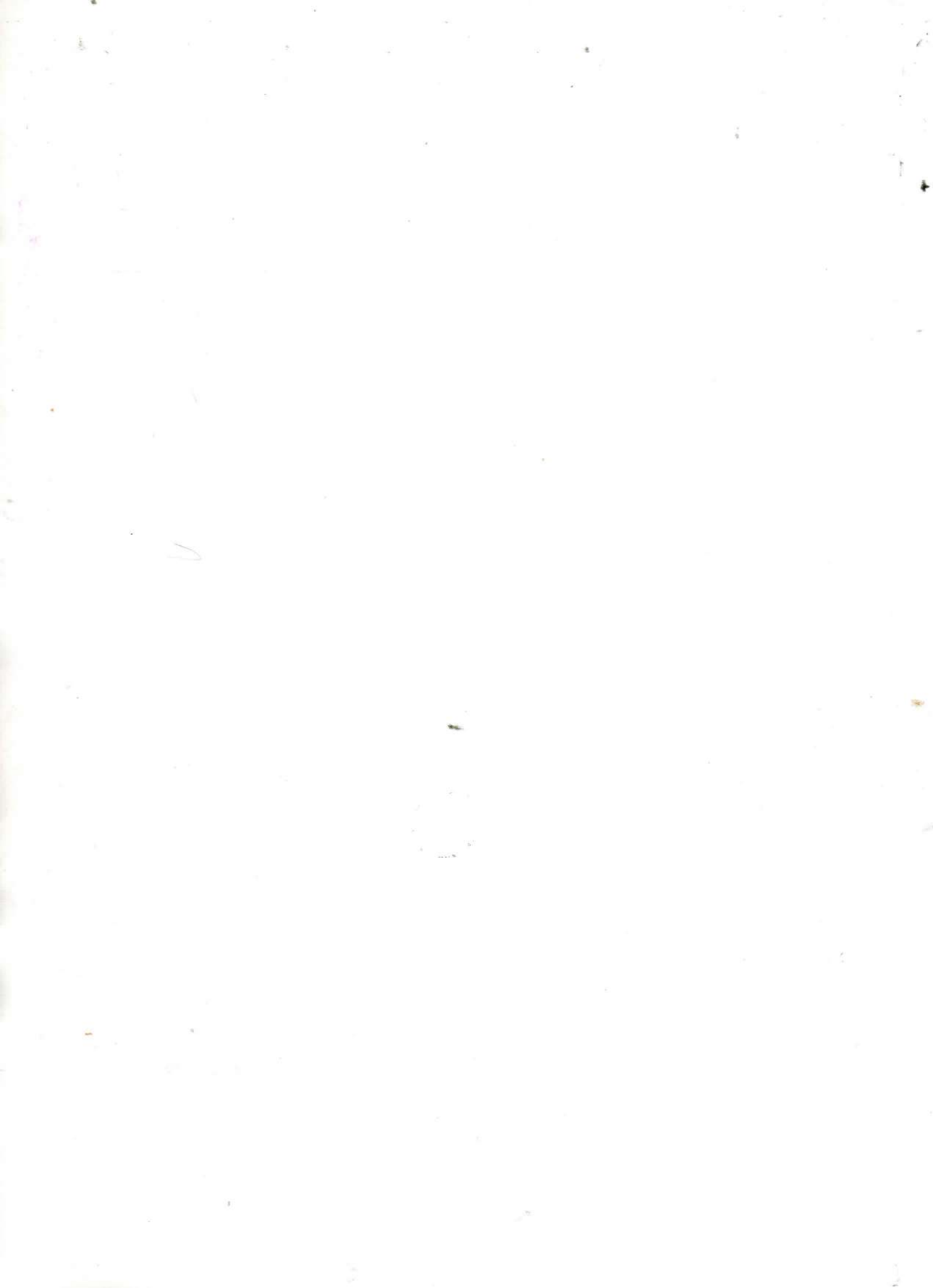
**4. Управленческое решение** (предложения по адаптации основных структурных элементов объекта)

№ п \п	Основные структурно-функциональные зоны объекта	Рекомендации по адаптации объекта (вид работы)*
1	Территория, прилегающая к зданию (участок)	индивидуальное решение с ТСП
2	Вход (входы) в здание	индивидуальное решение с ТСП
3	Путь (пути) движения внутри здания (в т.ч. пути эвакуации)	индивидуальное решение с ТСП
4	Зона целевого назначения (целевого посещения объекта)	не нуждается
5	Санитарно-гигиенические помещения	не нуждается
6	Система информации на объекте (на всех зонах)	не нуждается
7	Пути движения к объекту (от остановки транспорта)	индивидуальное решение с ТСП
8.	<b>Все зоны и участки</b>	

\*- указывается один из вариантов (видов работ): не нуждается; ремонт (текущий, капитальный); индивидуальное решение с ТСП; технические решения невозможны – организация альтернативной формы обслуживания

Размещение информации на Карте доступности субъекта РФ согласовано

**С.В.Артюшина, заведующая МБДОУ № 102**, тел. 25-18-16 (подпись, Ф.И.О., должность; координаты для связи уполномоченного представителя объекта)



УТВЕРЖДАЮ  
Заведующая МБДОУ № 102  
С.В. Артюшина  
«21» 2018 г.



**АКТ ОБСЛЕДОВАНИЯ  
объекта социальной инфраструктуры  
К ПАСПОРТУ ДОСТУПНОСТИ ОСИ**

№ \_\_\_\_\_

**Г. Кемерово, Кемеровская область**

Наименование территориального  
образования субъекта РФ

«21» мая 2018г.

**1. Общие сведения об объекте**

- 1.1. Наименование (вид) объекта: **Муниципального бюджетного дошкольного образовательного учреждения №102 «Детский сад присмотра и оздоровления»**
- 1.2. Адрес объекта: **650033, город Кемерово, пер. Леонова, За**
- 1.3. Сведения о размещении объекта:
- отдельно стоящее здание из **2** этажей **1567 кв.м**
  - часть здания \_\_\_\_\_ этажей (или на \_\_\_\_\_ этаже), \_\_\_\_\_ кв.м
  - наличие прилегающего земельного участка (да, нет); **4379 кв.м**
- 1.4. Год постройки здания **1958год**, последнего капитального ремонта: **2015год(ясельная группа)**
- 1.5. Дата предстоящих плановых ремонтных работ: *текущего* **июнь 2018года, капитального 20.06.2019г.**
- 1.6. Название организации (учреждения), (полное юридическое наименование – согласно Уставу, краткое наименование) **Муниципального бюджетного дошкольного образовательного учреждения №102 «Детский сад присмотра и оздоровления»**  
Краткое наименование: **МБДОУ №102 «Детский сад присмотра и оздоровления»**
- 1.7. Юридический адрес организации (учреждения) : **650003, город Кемерово, пер. Леонова, За**

**2. Характеристика деятельности организации на объекте**

- 2.1 Сфера деятельности – **образование**
- 2.2 Виды оказываемых услуг: **детский сад**
- 2.3 Форма оказания услуг: **на объекте**
- 2.4 Категории обслуживаемого населения по возрасту: **дети**
- 2.5 Категории обслуживаемых инвалидов: **с нарушениями зрения, нарушениями слуха, нарушениями умственного развития.**
- 2.6 Плановая мощность: пропускная способность **131 ребенок**

**3. Состояние доступности объекта**

**3.1 Путь следования к объекту пассажирским транспортом**

(описать маршрут движения с использованием пассажирского транспорта) , наличие адаптированного пассажирского транспорта к объекту: ) **Пассажирский транспорт до ул. Леонова: автобус № 52, 53, 56, 154, маршрутное такси № 40, 50, 64, до остановке магазин «Берёзка», воспитанников также привозят и забирают родители (законные представители) на личном транспорте.**

**3.2 Путь к объекту от ближайшей остановки пассажирского транспорта:**

- 3.2.1 расстояние до объекта от остановки транспорта: **257 м**
- 3.2.2 время движения (пешком) **5 мин**
- 3.2.3 наличие выделенного от проезжей части пешеходного пути (*да, нет*), **-нет**
- 3.2.4 Перекрестки: *нерегулируемые; регулируемые, со звуковой сигнализацией, таймером; нет*
- 3.2.5 Информация на пути следования к объекту: *акустическая, тактильная, визуальная; нет*
- 3.2.6 Перепады высоты на пути: *есть, нет* (описать-**да бордюрный камень**)
- Их обустройство для инвалидов на коляске: **да, нет**

**3.3 Организация доступности объекта для инвалидов – форма обслуживания**

№№ п/п	Категория инвалидов (вид нарушения)	Вариант организации доступности объекта (формы обслуживания)*
1.	<b>Все категории инвалидов и МГН</b>	
	<i>в том числе инвалиды:</i>	
2	передвигающиеся на креслах-колясках	ДУ
3	с нарушениями опорно-двигательного аппарата	ДУ
4	с нарушениями зрения	А
5	с нарушениями слуха	А
6	с нарушениями умственного развития	А

\* - указывается один из вариантов: «А», «Б», «ДУ», «ВНД»

### 3.4 Состояние доступности основных структурно-функциональных зон

№ № п/п	Основные структурно- функциональные зоны	Состояние доступности, в том числе для основных категорий инвалидов**	Приложение	
			№ на плане	№ фото
1	Территория, прилегающая к зданию (участок)	ДП-И (С,Г,У)	Схема №3 1,2	13,19, 34,20, 35,23,
2	Вход (входы) в здание	ДП-И (С,Г,У)	Схема № 1 46,25,38	36,23,2 1,17,15
3	Путь (пути) движения внутри здания (в т.ч. пути эвакуации)	ДП-И (С,Г,У)	Схема №1 25,38,24, 37	24-33
4	Зона целевого назначения здания (целевого посещения объекта)	ДП-В	Схема №1 5-7,9,20- 23,27- 36,39	39-41 48,49 52,57 59,60 62
5	Санитарно-гигиенические помещения	ДП-В	Схема №1,2 8,10,16, 42,3,4,12 30	37,38 42-47 50,51 53-56
6	Система информации и связи (на	ДП-В	Схема	14,30



	всех зонах)		№1,2 47,33,46, 32	63-66 68,69 71
7	Пути движения к объекту (от остановки транспорта)	ДП-И (С,Г,У)	Схема №4	1-12

\*\* Указывается: ДП-В - доступно полностью всем; ДП-И (К, О, С, Г, У) – доступно полностью избирательно (указать категории инвалидов); ДЧ-В - доступно частично всем; ДЧ-И (К, О, С, Г, У) – доступно частично избирательно (указать категории инвалидов); ДУ - доступно условно, ВНД - недоступно

### 3.5. ИТОГОВОЕ ЗАКЛЮЧЕНИЕ о состоянии доступности ОСИ: ДП-И (С,Г,У)

#### 4. Управленческое решение (проект)

##### 4.1. Рекомендации по адаптации основных структурных элементов объекта:

№№ п \п	Основные структурно-функциональные зоны объекта	Рекомендации по адаптации объекта (вид работы)*
1	Территория, прилегающая к зданию (участок)	индивидуальное решение с ТСР
2	Вход (входы) в здание	индивидуальное решение с ТСР
3	Путь (пути) движения внутри здания (в т.ч. пути эвакуации)	индивидуальное решение с ТСР
4	Зона целевого назначения здания (целевого посещения объекта)	не нуждается
5	Санитарно-гигиенические помещения	не нуждается
6	Система информации на объекте (на всех зонах)	не нуждается
7	Пути движения к объекту (от остановки транспорта)	индивидуальное решение с ТСР
8.	<b>Все зоны и участки</b>	

\* - указывается один из вариантов (видов работ): не нуждается; ремонт (текущий, капитальный); индивидуальное решение с ТСР; технические решения невозможны – организация альтернативной формы обслуживания

4.2. Период проведения работ \_\_\_\_\_  
в рамках исполнения \_\_\_\_\_

(указывается наименование документа: программы, плана)

4.3 Ожидаемый результат (по состоянию доступности) после выполнения работ по адаптации

Оценка результата исполнения программы, плана (по состоянию доступности) \_\_\_\_\_

4.4. Для принятия решения требуется, не требуется (нужное подчеркнуть):

4.4.1. согласование на Комиссии \_\_\_\_\_

(наименование Комиссии по координации деятельности в сфере обеспечения доступной среды жизнедеятельности для инвалидов и других МГН)

4.4.2. согласование работ с надзорными органами (в сфере проектирования и строительства, архитектуры, охраны памятников, другое - указать)

4.4.3. техническая экспертиза; разработка проектно-сметной документации;

4.4.4. согласование с вышестоящей организацией (собственником объекта);

4.4.5. согласование с общественными организациями инвалидов \_\_\_\_\_;

4.4.6. другое \_\_\_\_\_

Имеется заключение уполномоченной организации о состоянии доступности объекта (наименование документа и выдавшей его организации, дата), прилагается

4.7. Информация может быть размещена (обновлена) на Карте доступности субъекта РФ

(наименование сайта, портала)

### 5. Особые отметки

#### ПРИЛОЖЕНИЯ:

Результаты обследования:

- |  |         |
|--|---------|
| 1. Территории, прилегающей к объекту       | на 3 л. |
| 2. Входа (входов) в здание                 | на 2 л. |
| 3. Путей движения в здании                 | на 4 л. |
| 4. Зоны целевого назначения объекта        | на 4 л. |
| 5. Санитарно-гигиенических помещений       | на 2 л. |
| 6. Системы информации (и связи) на объекте | на 2 л. |

Результаты фотофиксации на объекте \_\_\_\_\_ на 18 л.

Поэтажные планы, паспорт БТИ \_\_\_\_\_ на 2 л.

Другое (в том числе дополнительная информация о путях движения к объекту)

Руководитель рабочей группы заведующая МБДОУ № 102 \_\_\_\_\_ **Артюшина С.В.**  
(Должность, Ф.И.О.) (Подпись)

Члены рабочей группы:

Старший воспитатель Шишкова Н В  
(Должность, Ф.И.О.) (Подпись)

Завхоз Конова Л П  
(Должность, Ф.И.О.) (Подпись)

В том числе:

представители общественных  
организаций инвалидов

\_\_\_\_\_  
(Должность, Ф.И.О.) (Подпись)

\_\_\_\_\_  
(Должность, Ф.И.О.) (Подпись)

представители организации,  
расположенной на объекте

\_\_\_\_\_  
(Должность, Ф.И.О.) (Подпись)

\_\_\_\_\_  
(Должность, Ф.И.О.) (Подпись)

Управленческое решение согласовано « \_\_\_\_ » \_\_\_\_\_ 20\_\_ г. (протокол № \_\_\_\_ )  
Комиссией (название). \_\_\_\_\_

**I Результаты обследования:****1. Территории, прилегающей к зданию (участка)**

Территории, прилегающей к зданию (участка)

**Муниципального бюджетного дошкольного образовательного учреждения №102 «Детский сад пристра и оздоровления»****Адрес объекта: 650033, город Кемерово, переулок Леонова, 3а**

Наименование объекта, адрес

№ п/п	Наименование функционально-планировочного элемента	Наличие элемента			Выявленные нарушения и замечания		Работы по адаптации объектов	
		есть/нет	№ на плане	№ фото	Содержание	Значимо для инвалида (категория)	Содержание	Виды работ
1.1	Вход (входы) на территорию	есть	Схема №3	10-12	Отсутствуют доступные элементы информации об объекте.	С	Дублирование визуальных средств информации тактильными элементами.	индивидуальное решение с ТСР
1.2	Путь (пути) движения на территории	есть	Схема №3	13, 18-20, 34,35	Отсутствуют тактильные средства на покрытии пешеходных путей: - не менее, чем за 0,8 м до объекта информации (начала опасного участка, изменения направления движения, входа). Отсутствует выделенная пешеходная дорожка.  Частично отсутствует бордюрный камень, на путях движения высота менее 0,05 м (п. 3.4 СНиП 35-01-2001)	С	Установка тактильных средств на покрытии пешеходных путей.  Организация выделенных пешеходных путей.	индивидуальное решение с ТСР
1.3	Лестница (наружная)	нет			-			
1.4	Пандус (наружный)	нет			-			
1.5	Автостоянка и парковка	нет	Схема №4	9-13	Отсутствуют площадки для остановки специализированных средств общественного транспорта для инвалидов размещающиеся не далее 100 м от	СГУ	Организация площадки для остановки в непосредственной близости. Адаптация выделенных путей движения к объекту	индивидуальное решение с ТСР

					входов в общественные здания для МГН и выделенные пути движения.		(тротуарные дорожки).	
	ОБЩИЕ требования к зоне	есть	Схема № 1,3	1-13 18-23	Отсутствует информационная поддержка на всех путях движения МГН.	СГУ	Установка средств информации на путях следования.	индивидуальное решение с ТСР

## II Заключение по зоне:

Наименование структурно-функциональной зоны	Состояние доступности* (к пункту 3.4 Акта обследования ОСИ)	Приложение		Рекомендации по адаптации (вид работы)** к пункту 4.1 Акта обследования ОСИ
		№ на плане	№ фото	
Территория прилегающая к зданию(участку)	ДП-И (СГУ)	Схема № 3,4	1-13 18-20 23,34,35	индивидуальное решение с ТСР

\* указывается: **ДП-В** - доступно полностью всем; **ДП-И** (К, О, С, Г, У) – доступно полностью избирательно (указать категории инвалидов); **ДЧ-В** - доступно частично всем; **ДЧ-И** (К, О, С, Г, У) – доступно частично избирательно (указать категории инвалидов); **ДУ** - доступно условно, **ВНД** - недоступно

\*\*указывается один из вариантов: не нуждается; ремонт (текущий, капитальный); индивидуальное решение с ТСР; технические решения невозможны – организация альтернативной формы обслуживания

**Комментарий к заключению:** Необходимо организовать парковку для транспорта инвалидов (с выделением парковочных мест специальными знаками). Произвести модернизацию существующего входа на территорию или капитальный ремонт выделенных путей движения отдельного входа.

## I Результаты обследования:

## 2. Входов в здание

Муниципального бюджетного дошкольного образовательного учреждения  
№102«Детский сад присмотра и оздоровления»

Адрес объекта: 650033, город Кемерово, переулок Леонова, 3а

Наименование объекта, адрес

№ п/п	Наименование функционально-планировочного элемента	Наличие элемента			Выявленные нарушения и замечания		Работы по адаптации объектов	
		есть/нет	№ на плане	№ фото	Содержание	Значимо для инвалида (категория)	Содержание	Виды работ
2.1	Лестница (наружная)	есть	Схема № 1	13 15-18	Ступени: -не одинаковая геометрия; -не ровные деформированные ступени; -высота более 0,15м	С Г У	Реконструкция лестничных маршей	индивидуальное решение с ТСР
2.2	Пандус (наружный)	нет			Отсутствует пандус	все	Монтаж пандуса	Капитальный ремонт
2.3	Входная площадка (перед дверью)	есть	Схема № 1	21,36	Поверхность площадки частично деформирована.	Все	Ремонт входной площадки	Капитальный ремонт
2.4	Дверь (входная)	есть	Схема № 1	21,36	-	-	-	-
2.5	Тамбур	есть	Схема № 1	29,27 32	- Не соблюдение размера тамбура: -глубина – не менее 1,8 м, -ширина – не менее 2 м	все	Увеличение размеров тамбура	Капитальный ремонт
	ОБЩИЕ требования к зоне	есть	Схема №1	13 15-18 21,23 36	Отсутствует вход, приспособленный для МГН, с поверхности земли.	С Г У	Обустройство входа в здание, приспособленного для МГН	

## II Заключение по зоне:

Наименование структурно-функциональной зоны	Состояние доступности* (к пункту 3.4 Акта обследования ОСИ)	Приложение		Рекомендации по адаптации (вид работы)** к пункту 4.1 Акта обследования ОСИ
		№ на плане	№ фото	
Вход в здание	ДП-И (С Г У)	Схема №1	13 15-18 23,36	Капитальный ремонт

\* указывается: ДП-В - доступно полностью всем; ДП-И (К, О, С, Г, У) – доступно полностью избирательно (указать категории и инвалидов); ДЧ-В - доступно частично всем; ДЧ-И (К, О, С, Г, У) – доступно частично избирательно (указать категории инвалидов); ДУ - доступно условно, ВНД - недоступно

\*\*указывается один из вариантов: не нуждается; ремонт (текущий, капитальный); индивидуальное решение с ТСР; технические решения невозможны – организация альтернативной формы обслуживания

**Комментарий к заключению:** необходимо адаптировать для инвалидов , установив пандус произвести работы по реконструкции входной площадки и тамбура.

**I Результаты обследования:**

**3. Пути (путей) движения внутри здания (в т.ч. путей эвакуации)**

Муниципального бюджетного дошкольного образовательного учреждения  
№102 «Детский сад пристра и оздоровления»

Адрес объекта: 650033, город Кемерово, переулок Леонова, 3а

Наименование объекта, адрес

№ п/п	Наименование функционально-планировочного элемента	Наличие элемента			Выявленные нарушения и замечания		Работы по адаптации объектов	
		есть/нет	№ на плане	№ фото	Содержание	Значимо для инвалида (категория)	Содержание	Виды работ
3.1	Коридор (вестибюль, зона ожидания, галерея, балкон)	есть	Схема № 1 25,38	24-33	Отсутствуют дверные ручки с тактильными опознавательными знаками опасности. Не предусмотрена установка звуковых информаторов по типу телефонов-автоматов, которыми могут пользоваться посетители с недостатками зрения.  Специальные требования: отсутствие перед дверными проемами и входами на лестницы и перед поворотом коммуникационных путей: -на расстоянии 0,6 м до объекта информации;	С          СГУ	Установка дверных ручек с тактильными опознавательными знаками. Размещение звуковых информаторов.          Установка специальной информационной поддержки на путях следования по объекту.	индивидуальное решение с ТСР
3.2	Лестница (внутри здания)	есть	Схема №1 24,37	24-32 25	Отсутствуют поручни (при перепаде высот более 0,45 м): - с двух сторон сторон, - в дошкольных учреждениях - 0,5 м; - завершающие части поручня длиннее марша на 0,3м (п. 3.12 СНиП 35-	СГУ	Установка рельефных обозначений, ограждений и бортиков. Реконструкция поверхностей ступеней.	индивидуальное решение с ТСР

					01-2001) Ступени:  - не одинаковая  геометрия; - не ровные, деформированные ступени; - высота более 0,15 м.			
3.3	Пандус (внутри здания)	-	-	-	-	-	-	-
3.4	Лифт пассажирский (или подъемник)	-	-	-	-	-	-	-
3.5	Дверь	есть	Схема № 1,2 46,32	27-30 64,69	Отсутствуют информирующие обозначения помещений:- рядом с дверью со стороны дверной ручки н -на высоте от 1.4 до 1.75м; -дублирование рельефными знаками.	все	Монтаж информационных обозначений, дублирование рельефными знаками.	индивидуальное решение с ТСП
3.6	Пути эвакуации (в т.ч. зоны безопасности)	есть	План эвакуации	24,26 29,30 61,63 65,66 68-71	-	-	-	-
	ОБЩИЕ требования к зоне		Схема № 1,2	24-33 63,64	- Отсутствует предупредительная информация о препятствии (перед дверными проемами и входами на лестницы, перед поворотом коммуникационных путей): - на расстоянии 0,6 м до объекта информации; тактильная (рифленая поверхность)	С	Установка предупредительной информации о препятствии.	Индивидуальное решение с ТСП

## II Заключение по зоне:

Наименование структурно-функциональной зоны	Состояние доступности* (к пункту 3.4 Акта обследования ОСИ)	Приложение		Рекомендации по адаптации (вид работы)** к пункту 4.1 Акта обследования ОСИ
		№ на плане	№ фото	



Путей движения внутри здания (в т.ч. путей эвакуации)	ДП-И (СГУ)	Схема №1,2,5,6	24-33 63,64	индивидуальное решение с ТСП
--	------------	-------------------	----------------	---------------------------------

\* указывается: **ДП-В** - доступно полностью всем; **ДП-И** (К, О, С, Г, У) – доступно полностью избирательно (указать категории инвалидов); **ДЧ-В** - доступно частично всем; **ДЧ-И** (К, О, С, Г, У) – доступно частично избирательно (указать категории инвалидов); **ДУ** - доступно условно, **ВНД** - недоступно

\*\*указывается один из вариантов: не нуждается; ремонт (текущий, капитальный); индивидуальное решение с ТСП; технические решения невозможны – организация альтернативной формы обслуживания

Комментарий к заключению: \_\_\_\_\_

**I Результаты обследования:**

**4. Зоны целевого назначения здания (целевого посещения объекта)**

**Вариант I – зона обслуживания инвалидов**

**Муниципального бюджетного дошкольного образовательного учреждения №102  
«Детский сад пристра и оздоровления»**

**Адрес объекта: 650033, город Кемерово, пер. Леонова3а**

Наименование объекта, адрес

№ п/п	Наименование функционально-планировочного элемента	Наличие элемента			Выявленные нарушения и замечания		Работы по адаптации объектов	
		есть/нет	№ на плане	№ фото	Содержание	Значимо для инвалида (категория)	Содержание	Виды работ
4.1	Кабинетная форма обслуживания	есть	Схема № 1	40,48 52,57 60,67	-	-	-	-
4.2	Зальная форма обслуживания	есть	Схема № 1		-	-	-	-
4.3	Прилавочная форма обслуживания	нет	-		-	-	-	-
4.4	Форма обслуживания с перемещением по маршруту	нет	-		-	-	-	-
4.5	Кабина индивидуального обслуживания	нет	-		-	-	-	-
	<b>ОБЩИЕ требования к зоне</b>	есть	Схема № 1	40,48 52,57 60,67	Отсутствуют информирующие обозначения помещений: - рядом с дверью, со стороны дверной ручки; - на высоте от 1,4 до 1,75м; дублирование рельефными знаками	С Г У	Монтаж информационных обозначений, дублирование рельефными знаками.	индивидуальное решение с ТСП

**II Заключение по зоне:**

Наименование структурно-функциональной зоны	Состояние доступности* (к пункту 3.4 Акта обследования ОСИ)	Приложение		Рекомендации по адаптации (вид работы)** к пункту 4.1 Акта обследования ОСИ
		№ на плане	№ фото	
Зона обслуживания инвалидов	ДП-И (С,Г,У)	Схема № 1	40,48 52,57 60,67	Индивидуальное решение с ТСП

\* указывается: **ДП-В** - доступно полностью всем; **ДП-И** (К, О, С, Г, У) – доступно полностью избирательно (указать категории инвалидов); **ДЧ-В** - доступно частично всем; **ДЧ-И** (К, О, С, Г, У) – доступно частично избирательно (указать категории инвалидов); **ДУ** - доступно условно, **ВНД** - недоступно

\*\*указывается один из вариантов: не нуждается; ремонт (текущий, капитальный); индивидуальное решение с ТСР; технические решения невозможны – организация альтернативной формы обслуживания

Комментарий к заключению: \_\_\_\_\_

**I Результаты обследования:****4. Зоны целевого назначения здания (целевого посещения объекта)****Вариант II – места приложения труда****Муниципального бюджетного дошкольного образовательного учреждения №102  
«Детский сад пристра и оздоровления»****Адрес объекта: 650033, город Кемерово, пер. Леонова3а**

Наименование функционально-планировочного элемента	Наличие элемента			Выявленные нарушения и замечания		Работы по адаптации объектов	
	есть/нет	№ на плане	№ фото	Содержание	Значимо для инвалида (категория)	Содержание	Виды работ
Место приложения труда	нет	-	-	-	-	-	-

**II Заключение по зоне:**

Наименование структурно-функциональной зоны	Состояние доступности* (к пункту 3.4 Акта обследования ОСИ)	Приложение		Рекомендации по адаптации (вид работы)** к пункту 4.1 Акта обследования ОСИ
		№ на плане	№ фото	
<b>Зоны целевого назначения здания (целевого посещения объекта)</b>	-	-	-	

\* указывается: **ДП-В** - доступно полностью всем; **ДП-И** (К, О, С, Г, У) – доступно полностью избирательно (указать категории инвалидов); **ДЧ-В** - доступно частично всем; **ДЧ-И** (К, О, С, Г, У) – доступно частично избирательно (указать категории инвалидов); **ДУ** - доступно условно, **ВНД** - недоступно

\*\*указывается один из вариантов: не нуждается; ремонт (текущий, капитальный); индивидуальное решение с ТСР; технические решения невозможны – организация альтернативной формы обслуживания

Комментарий к заключению: \_\_\_\_\_

**I Результаты обследования:**

**4. Зоны целевого назначения здания (целевого посещения объекта)**

**Вариант III – жилые помещения**

**Муниципального бюджетного дошкольного образовательного учреждения №102**

**«Детский сад присмотра и оздоровления»**

**Адрес объекта: 650033, город Кемерово, пер. Леонова3а**

Наименование функционально-планировочного элемента	Наличие элемента			Выявленные нарушения и замечания		Работы по адаптации объектов	
	есть/нет	№ на плане	№ фото	Содержание	Значимо для инвалида (категория)	Содержание	Виды работ
Жилые помещения	нет	-	-	-	-	-	-

**II Заключение по зоне:**

Наименование структурно-функциональной зоны	Состояние доступности* (к пункту 3.4 Акта обследования ОСИ)	Приложение		Рекомендации по адаптации (вид работы)** к пункту 4.1 Акта обследования ОСИ
		№ на плане	№ фото	
Зоны целевого назначения здания (целевого посещения объекта)	-	-	-	-

\* указывается: **ДП-В** - доступно полностью всем; **ДП-И** (К, О, С, Г, У) – доступно полностью избирательно (указать категории инвалидов); **ДЧ-В** - доступно частично всем; **ДЧ-И** (К, О, С, Г, У) – доступно частично избирательно (указать категории инвалидов); **ДУ** - доступно условно, **ВНД** - недоступно

\*\*указывается один из вариантов: не нуждается; ремонт (текущий, капитальный); индивидуальное решение с ТСР; технические решения невозможны – организация альтернативной формы обслуживания

Комментарий к заключению: \_\_\_\_\_

**I Результаты обследования:**

**5. Санитарно-гигиенических помещений**

**Муниципального бюджетного дошкольного образовательного учреждения №102  
«Детский сад присмотра и оздоровления»**

Адрес объекта: **650033, город Кемерово, пер. Леонова3а**

Наименование объекта, адрес

№ п/п	Наименование функционально-планировочного элемента	Наличие элемента			Выявленные нарушения и замечания		Работы по адаптации объектов	
		есть/нет	№ на плане	№ фото	Содержание	Значимость для инвалида (категория)	Содержание	Виды работ
5.1	Туалетная комната	есть	Схема № 1,2 8,1 0,1 6,4 2 3,4, 12, 30	37,38 42,44 45,51	Туалеты не оборудованы двухсторонней связью с дежурными. Не имеют кнопку звонка (в дежурную комнату). Не предусмотрено в туалетах аварийное освещение	все	Работа со сторонними организациями по оборудованию туалетных комнат двухсторонней связи с дежурными и аварийным освещением	индивидуальное решение с ТСП
5.2	Душевая/ ванная комната	есть	Схема № 1,2 8,1 0,1 6,4 2 3,4, 12, 30	38,43 46,47 50,56	-	-	-	-
5.3	Бытовая комната (гардеробная)	нет	-	-	-	-	-	-
	ОБЩИЕ требования к зоне	есть	Схема № 1,2 8,1 0,1 6,4 2 3,4, 12, 30	37,38 42,44 45,51 38,43 46,47 50,56	Отсутствует универсальная кабина, доступная для всех категорий граждан. Отсутствуют информирующие обозначения помещений: - рядом с дверью, со стороны дверной ручки; - на высоте от 1,4 до 1,75 м; - дублирование рельефными знаками.	все	Обустройство универсальной кабины для всех категорий инвалидов.  Монтаж информационных обозначений, дублирование рельефными знаками.	индивидуальное решение с ТСП  Текущий ремонт

## II Заключение по зоне:

Наименование структурно-функциональной зоны	Состояние доступности* (к пункту 3.4 Акта обследования ОСИ)	Приложение		Рекомендации по адаптации (вид работы)** к пункту 4.1 Акта обследования ОСИ
		№ на плане	№ фото	
Санитарно-гигиенические помещения	ДП-И (СГУ)	Схема № 1,2	37,38 42,44 45,51 38,43 46,47 50,56	индивидуальное решение с ТСР

\* указывается: **ДП-В** - доступно полностью всем; **ДП-И** (К, О, С, Г, У) – доступно полностью избирательно (указать категории инвалидов); **ДЧ-В** - доступно частично всем; **ДЧ-И** (К, О, С, Г, У) – доступно частично избирательно (указать категории инвалидов); **ДУ** - доступно условно, **ВНД** - недоступно

\*\*указывается один из вариантов: не нуждается; ремонт (текущий, капитальный); индивидуальное решение с ТСР; технические решения невозможны – организация альтернативной формы обслуживания

Комментарий к заключению:

**I Результаты обследования:**

**6. Системы информации на объекте**

**Муниципального бюджетного дошкольного образовательного учреждения №102**

**«Детский сад пристра и оздоровления»**

Адрес объекта: **650033, город Кемерово, пер. Леонова3а**

Наименование объекта, адрес

№ п/п	Наименование функционально-планировочного элемента	Наличие элемента		Выявленные нарушения и замечания		Работы по адаптации объектов		
		есть/нет	№ на плане	№ фото	Содержание	Значимо для инвалида (категория)	Содержание	Виды работ
6.1	Визуальные средства	есть	Схема № 1,2, 32, 46	24,26 29,30 61-66 68-71	-	-	-	-
6.2	Акустические средства	есть	Схема № 1,2, 33, 47	30 61,66	-	-	-	-
6.3	Тактильные средства	нет	-	-	Отсутствуют тактильные информационные обозначения.	С	Монтаж тактильных информационных средств информации.	индивидуальное решение с ТСР
	ОБЩИЕ требования к зоне			24,26 29,30 61-66 68-71 30 61,66	Требование, что система средств информации и сигнализации об опасности должна быть комплексной для всех категорий инвалидов (визуальными, звуковыми и тактильными), не выполняется.	все	Создание комплексной информационной системы.	индивидуальное решение с ТСР

**II Заключение по зоне:**

Наименование структурно-функциональной зоны	Состояние доступности* (к пункту 3.4 Акта обследования ОСИ)	Приложение		Рекомендации по адаптации (вид работы)** к пункту 4.1 Акта обследования ОСИ
		№ на плане	№ фото	
Система информации на объекте	ДП-И(СГУ)	СХЕМА №	24,26 29,30 61-66	индивидуальное решение с ТСР



			68-7130 61,66	
--	--	--	------------------	--

\* указывается: **ДП-В** - доступно полностью всем; **ДП-И** (К, О, С, Г, У) – доступно полностью избирательно (указать категории инвалидов); **ДЧ-В** - доступно частично всем; **ДЧ-И** (К, О, С, Г, У) – доступно частично избирательно (указать категории инвалидов); **ДУ** - доступно условно, **ВНД** - недоступно  
\*\*указывается один из вариантов: не нуждается; ремонт (текущий, капитальный); индивидуальное решение с ТСР; технические решения невозможны – организация альтернативной формы обслуживания

**Комментарий к заключению:** необходимо учесть замечания к информационной системе, выявленных при обследовании функциональных зон в приложениях № 1,3,4,5.

**Адресная программа (план) адаптации объектов социальной инфраструктуры  
и обеспечения Доступности услуг Для инвалидов и других МГН  
на территории МБДОУ № 102 на \_\_\_\_\_ год**

№№ п/п	Наименование объекта и название организации, расположенной на объекте	Адрес объекта	№ паспорта доступности объекта	Плановые работы		Ожидаемый результат (по состоянию доступности) ***	Финансирование		Ответственный исполнитель, соисполнители	Дата текущего контроля
				Содержание работ*	Вид** работ		Объем, тыс.руб.	Источник		
1	Муниципального бюджетного дошкольного образовательного учреждения №102«Детский сад Присмотра и оздоровления»	650033, город Кемерово, переулок Леонова, За	4	Рекомендации по адаптации основных структурных элементов объекта по индивидуальному плану управления образования администрации г. Кемерово.	ПСД ТР КР	ДП-И (С Г У)	8	9	Управление образования администрации г.Кемерово, МБДОУ № 102«Детский сад присмотра и оздоровления»	11

**Примечание: структура (разделы) адресной программы (плана) формируются аналогично структуре Реестра ОСИ**

\* - указываются мероприятия в соответствии с управленческим решением – «Рекомендации по адаптации основных структурных элементов объекта» Паспорта ОСИ

\*\* - указывается вид работы в соответствии с классификатором: ТР – текущий ремонт

ПСД – подготовка проектно-сметной документации

Стр - строительство

КР – капитальный ремонт

Рек – реконструкция

Орг – организация альтернативной формы обслуживания и др. орг. мероприятия

\*\*\* - указывается: ДШ-В - доступен полностью всем; ДШ-И (К, О, С, Г, У) - доступен полностью избирательно (указать, каким категориям инвалидов); ДЧ-В - доступен частично всем; ДЧ-И (К, О, С, Г, У) – доступен частично избирательно (указать категории инвалидов); ДУ - доступно условно (ДУ-В или ДУ-И)

**ОТЧЕТ О ВЫПОЛНЕНИИ**  
**адресной программы (плана) адаптации объектов социальной инфраструктуры**  
**и обеспечения доступности услуг для инвалидов и других МГН**  
**на территории МБДОУ № 102» Детский сад присмотра и оздоровления за 2018 год**

№№ п/п	Наименование объекта и название организации, расположенной на объекте	Адрес объекта	№ паспорта доступно сти объекта	Выполненные работы		Оценка результата (по состоянию доступности) ***	Фактические затраты		Причины невыполнения	Заключение
				Содержание работ*	Оценка работ**		Объем, тыс.руб.	Оценка ****		
1	Муниципального бюджетного дошкольного образовательного учреждения №102«Детский сад Присмотра и оздоровления»	650033, город Кемерово, переулок Леонова, За	4	5	6	7	8	9	10	11

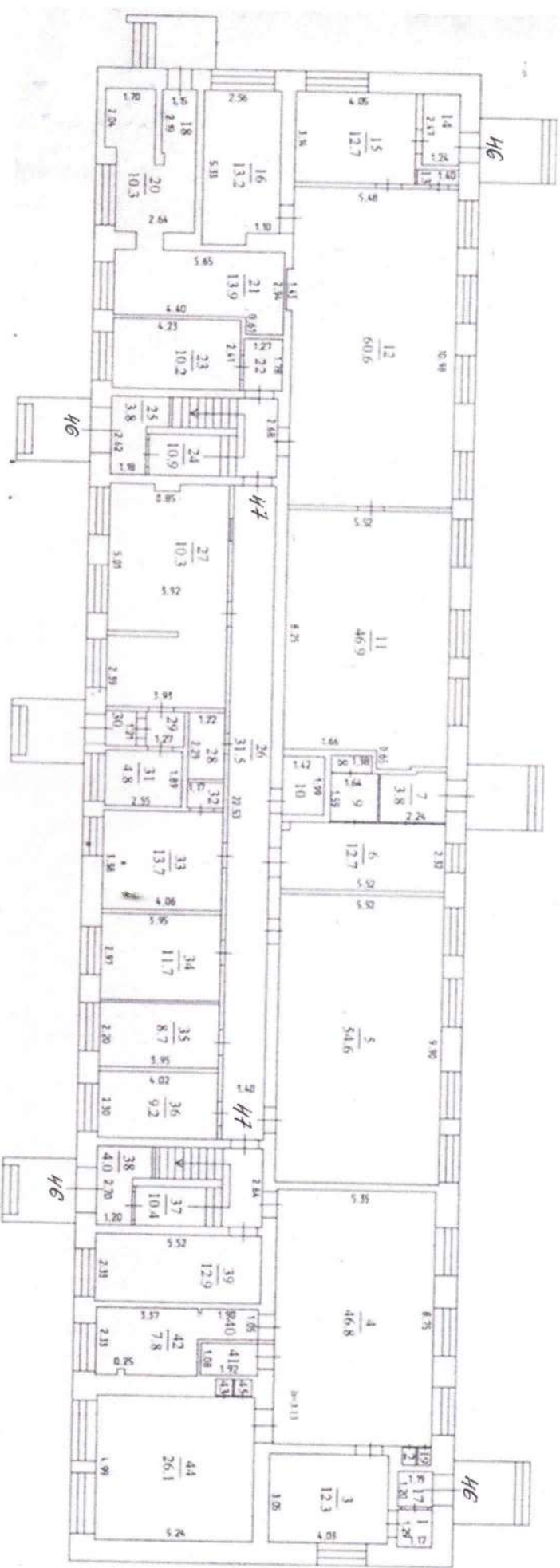
\* - указываются фактически выполненные мероприятия на объекте

\*\* - оценивается объем выполненной работы в сравнении с плановыми работами: полностью; частично; перенесено на следующий период; выполнено сверх плана

\*\*\* - указывается: ДП-В - доступен полностью всем; ДП-И (К, О, С, Г, У) - доступен полностью избирательно (указать, каким категориям инвалидов); ДЧ-В - доступен частично всем; ДЧ-И (К, О, С, Г, У) - доступен частично избирательно (указать категории инвалидов); ДУ - доступно условно (ДУ-В или ДУ-И)

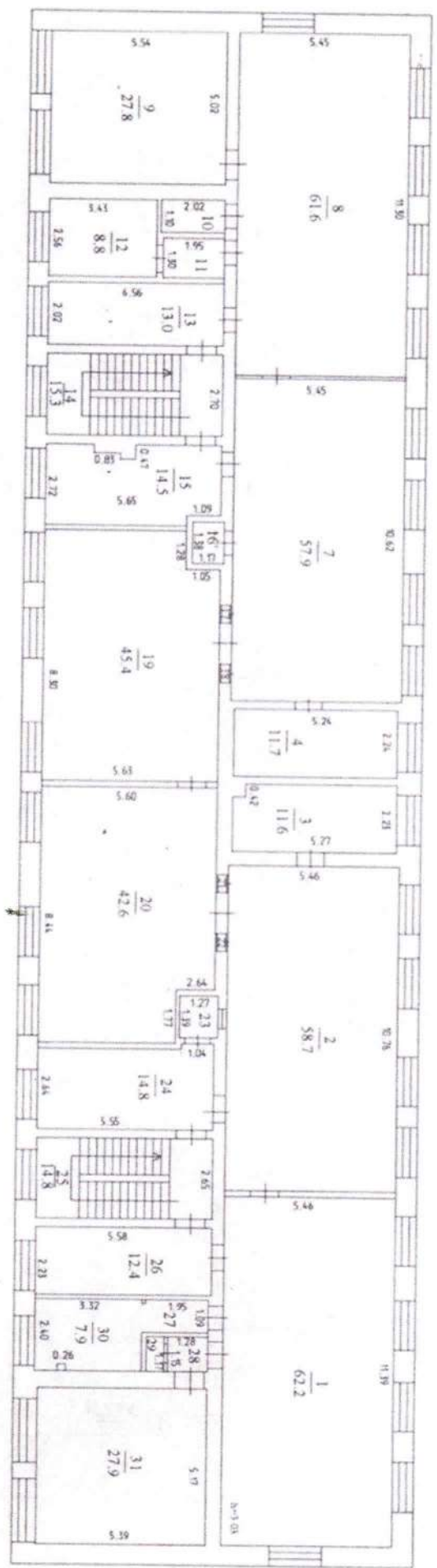
\*\*\*\* - оценивается в сравнении с плановыми показателями: полностью, частично, не выделено, с дополнительным финансированием

Схема № 1  
Размещение функционально-планировочных элементов ОСИ  
I этаж



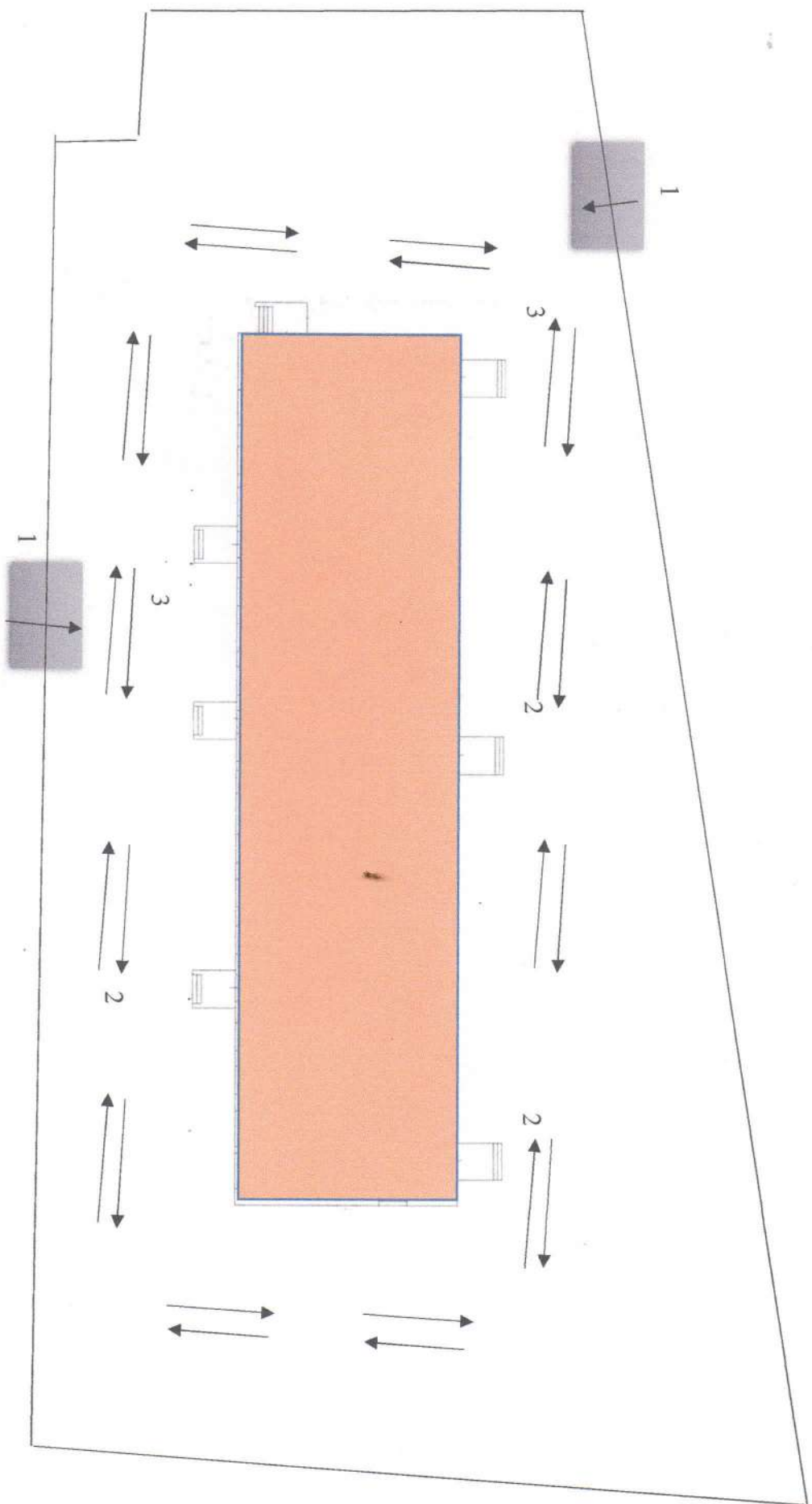
- 3, 15 - раздевалка
- 4, 12 - групповое помещение
- 8, 10, 16, 42 - туалет
- 11, 44 - спальни
- 5-7, 9, 20-23, 27-36, 39 - кабинет
- 24, 37 - лестничная клетка
- 25, 38 - вестибюль (зона ожидания)
- 46 - дверь (визуальные средства)
- 47 - акустические средства

Схема № 2  
 Размещение функционально-планировочных элементов ОСИ  
 2 этаж



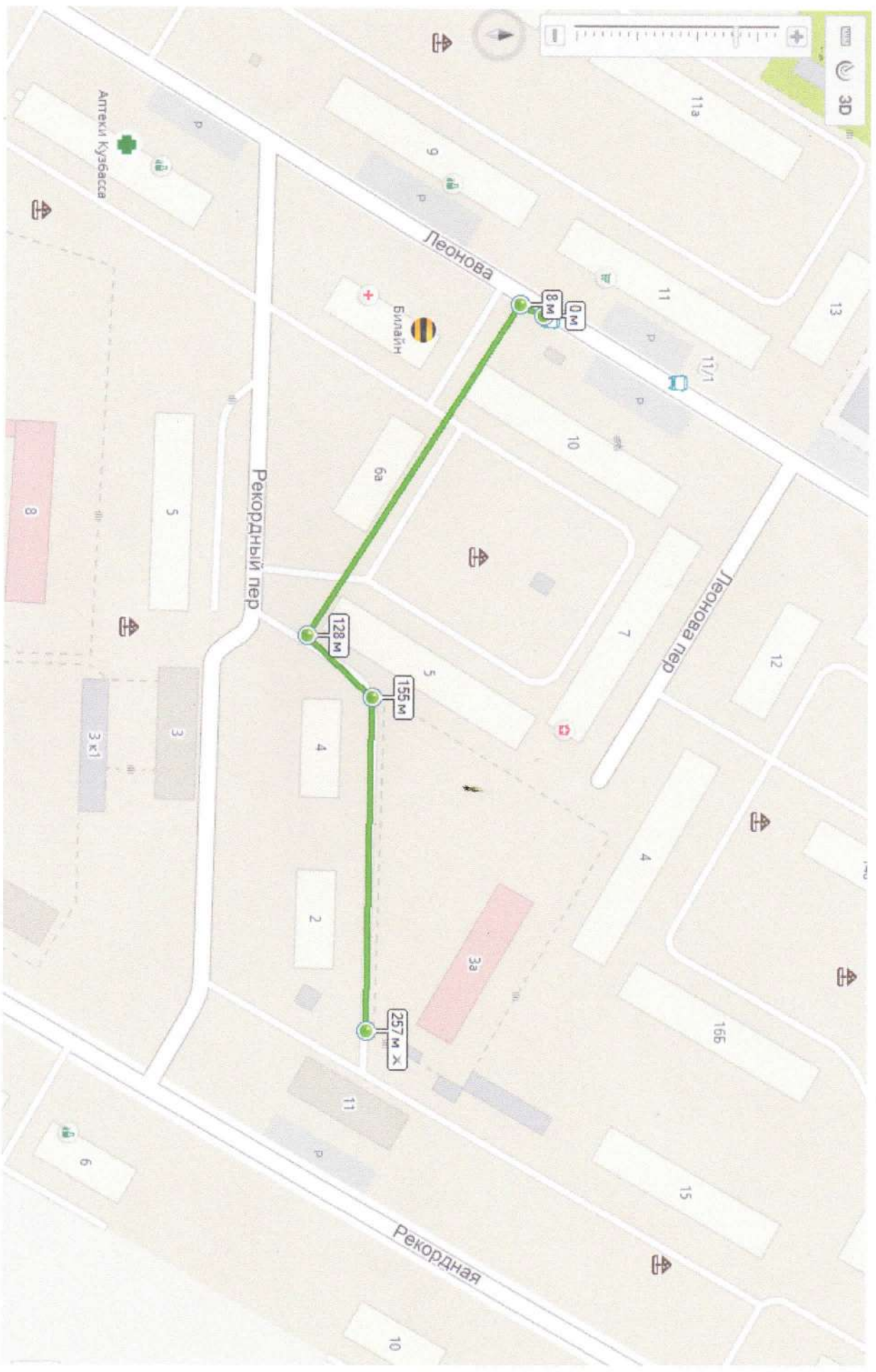
- 1, 2, 7, 8 - групповое помещение
- 3, 4, 12, 30 - туалет
- 9, 19, 20, 31 - спальни
- 13, 15, 24, 26 - раздевалка
- 14, 25 - лестничная клетка
- 32 - дверь (визуальные средства)
- 33 - акустические средства

Схема № 3  
Движение по территории ОСИ



- 1 - вход на территорию
- 2 - пути движения по территории
- 3 - визуальные средства

Схема № 4  
Движение от остановки общественного транспорта к ОСИ



# ПЛАН ЭВАКУАЦИИ

Д/с 102  
г. Кемерово, переулок Леонова, д. 3А  
1 этаж

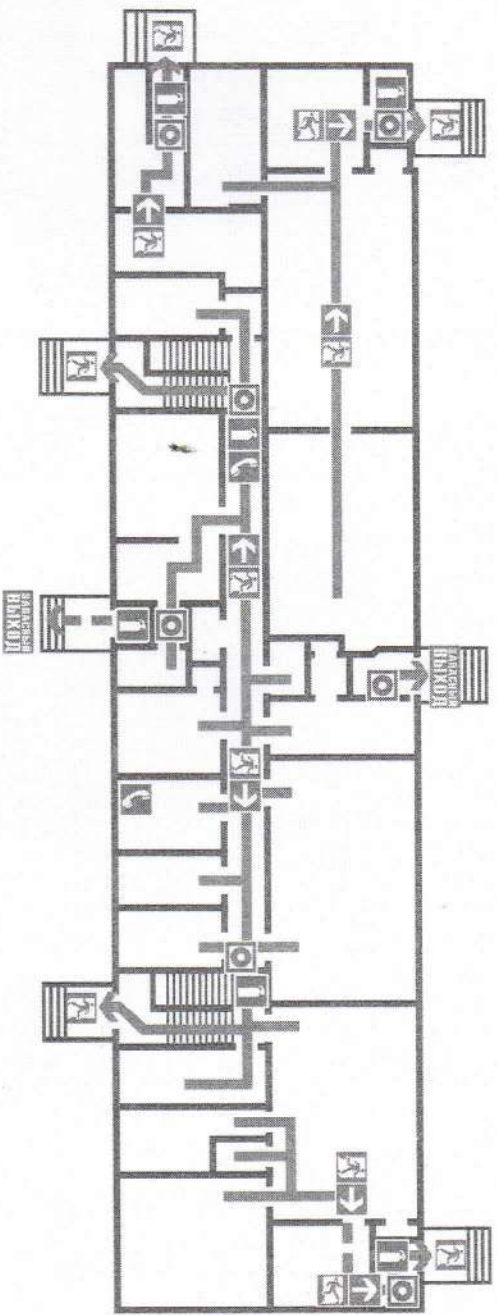
УТВЕРЖДАЮ

## ДЕЙСТВИЯ ПРИ АВАРИИ СОХРАНЯЙТЕ СПОКОЙСТВИЕ!

- 1 **СООБЩИТЬ ПО ТЕЛЕФОНУ:**
  - АДРЕС ОБЪЕКТА
  - ЧТО СЛУЧИЛОСЬ
  - ИМЕЮТСЯ ЛИ ПОСТРАДАВШИЕ
  - СВОЮ ФАМИЛИЮ
- 2 **ЭВАКУИРОВАТЬ ЛЮДЕЙ**
  - ОРИЕНТИРОВАТЬСЯ ПО ЗНАКАМ НАПРАВЛЕНИЯ ДВИЖЕНИЯ
  - ВЗЯТЬ С СОБОЙ ПОСТРАДАВШИМ ЛЮДЕМ
  - ОКАЗАТЬ ПОМОЩЬ ПОСТРАДАВШИМ
- 3 **ПРИНЯТЬ МЕРЫ ПО ПОЖАРАМ**
  - ИСПОЛЬЗОВАТЬ СРЕДСТВА ЗАЩИТЫ
  - ПРЕДОТВРАТИТЬ РАЗВИТИЕ АВАРИИ
  - ОБОЗНАЧИТЬ МЕСТО АВАРИИ

## ДЕЙСТВИЯ ПРИ ПОЖАРЕ СОХРАНЯЙТЕ СПОКОЙСТВИЕ!

- 1 **СООБЩИТЬ ПО ТЕЛЕФОНУ:**
  - АДРЕС ОБЪЕКТА
  - МЕСТО ВОЗНИКНОВЕНИЯ ПОЖАРА
  - СВОЮ ФАМИЛИЮ
  - ПРИВЕСТИ В ДЕЙСТВИЕ СИСТЕМУ АВТОМАТИЧЕСКОЙ ПОЖАРНОЙ ЗАЩИТЫ
- 2 **ЭВАКУИРОВАТЬ ЛЮДЕЙ**
  - ОРИЕНТИРОВАТЬСЯ ПО ЗНАКАМ НАПРАВЛЕНИЯ ДВИЖЕНИЯ
  - ВЗЯТЬ С СОБОЙ ПОСТРАДАВШИХ ЛЮДЕЙ
  - ОКАЗАТЬ ПОМОЩЬ ПОСТРАДАВШИМ
- 3 **ПРИНЯТЬ МЕРЫ ПО ТУШЕНИЮ ПОЖАРА**
  - ИСПОЛЬЗОВАТЬ СРЕДСТВА ПРОТИВОПОЖАРНОЙ ЗАЩИТЫ
  - ПРИ НЕОБХОДИМОСТИ ОБЕСТОЧИТЬ ПОМЕЩЕНИЕ ДЕЖУРНЫЙ ЭЛЕКТРИК т. \_\_\_\_\_



●	ВЫ НАХОДИТЕСЬ ЗДЕСЬ!	— — —	ПУТЬ К ЗАПАСНОМУ ЭВАКУАЦИОННОМУ ВЫХОДУ	ВЫХОД	ЗАПАСНОЙ ЭВАКУАЦИОННЫЙ ВЫХОД
▲	МЕСТО РАЗМЕЩЕНИЯ ПРИЕМО-КОНТРОЛЬНОГО СИГНАЛИЗАЦИИ	—	ПУТЬ К ОСНОВНОМУ ЭВАКУАЦИОННОМУ ВЫХОДУ	▲	НАПРАВЛЕНИЕ ДВИЖЕНИЯ К ЭВАКУАЦИОННОМУ ВЫХОДУ ПО ЛЕСТНИЦЕ ВВЕРХ
↓	ОГНЕТУШИТЕЛЬ	↔	ЭВАКУАЦИОННЫЙ ВЫХОД	▲	НАПРАВЛЕНИЕ ДВИЖЕНИЯ К ЭВАКУАЦИОННОМУ ВЫХОДУ ПО ЛЕСТНИЦЕ ВНИЗ
☒	КНОПКА ВКЛЮЧЕНИЯ СРЕДСТВ И СИСТЕМ ПОЖАРНОЙ АВТОМАТИКИ	↔	НАПРАВЛЕНИЕ ДВИЖЕНИЯ К ЭВАКУАЦИОННОМУ ВЫХОДУ	+	АПТЕЧКА ПЕРВОЙ МЕДИЦИНСКОЙ ПОМОЩИ
☒	ПОЖАРНЫЙ КРАН				



КОО ВДПО  
Тел. 8(3842)65-75-21, 65-76-41



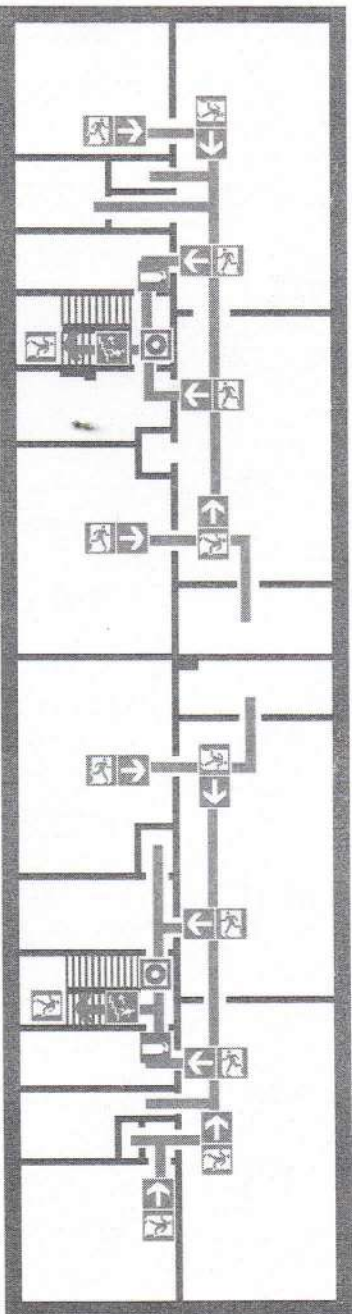
# ПЛАН ЭВАКУАЦИИ

Д/с 102  
г. Кемерово, переулок Леонова, д. 3А  
2 этаж

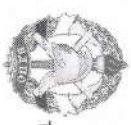
УТВЕРЖДАЮ

- ### ДЕЙСТВИЯ ПРИ АВАРИИ СОХРАНЯЙТЕ СПОКОЙСТВИЕ!
- 1 **СООБЩИТЬ ПО ТЕЛЕФОНУ:**
    - АДРЕС ОБЪЕКТА
    - ЧТО СЛУЧИЛОСЬ
    - ИМЕЮТСЯ ЛИ ПОСТРАДАВШИЕ
    - СВОЮ ФАМИЛИЮ
  - 2 **ОРИЕНТИРОВАТЬСЯ ПО ЗНАКАМ НАПРАВЛЕНИЯ ДВИЖЕНИЯ ЛЮДЕЙ**
    - ВЗЯТЬ С СОБОЙ ПОСТРАДАВШИХ
    - ОКАЗАТЬ ПОМОЩЬ ПОСТРАДАВШИМ
  - 3 **ПРИНЯТЬ МЕРЫ ПО ПОКАПЛИЗАЦИИ АВАРИИ**
    - ИСПОЛЬЗОВАТЬ СРЕДСТВА ЗАЩИТЫ
    - ПРЕДОТВРАТИТЬ РАЗВИТИЕ АВАРИИ
    - ОБОЗНАЧИТЬ МЕСТО АВАРИИ

- ### ДЕЙСТВИЯ ПРИ ПОЖАРЕ СОХРАНЯЙТЕ СПОКОЙСТВИЕ!
- 1 **СООБЩИТЬ ПО ТЕЛЕФОНУ:**
    - АДРЕС ОБЪЕКТА
    - МЕСТО ВОЗНИКНОВЕНИЯ ПОЖАРА
    - СВОЮ ФАМИЛИЮ
    - ПРИВЕСТИ В ДЕЙСТВИЕ СИСТЕМУ АВТОМАТИЧЕСКОЙ ПОЖАРНОЙ ЗАЩИТЫ
  - 2 **ОРИЕНТИРОВАТЬСЯ ПО ЗНАКАМ НАПРАВЛЕНИЯ ДВИЖЕНИЯ ЛЮДЕЙ**
    - ВЗЯТЬ С СОБОЙ ПОСТРАДАВШИХ
    - ОКАЗАТЬ ПОМОЩЬ ПОСТРАДАВШИМ
  - 3 **ПРИНЯТЬ МЕРЫ ПО ТУШЕНИЮ ПОЖАРА**
    - ИСПОЛЬЗОВАТЬ СРЕДСТВА ПРОТИВОПОЖАРНОЙ ЗАЩИТЫ
    - ПРИ НЕОБХОДИМОСТИ ОБЕСТОЧИТЬ ПОМЕЩЕНИЕ ДЕЖУРНЫМ ЭЛЕКТРИК т. \_\_\_\_\_



●	ВЫ НАХОДИТЕСЬ ЗДЕСЬ!	●	ПУТЬ К ЗАПАСНОМУ ВЫХОДУ	■	ЗАПАСНОЙ ЭВАКУАЦИОННЫЙ ВЫХОД
▲	МЕСТО РАЗМЕЩЕНИЯ ПРИЕМО-КОНТРОЛЬНОГО ПРИБОРА ПОЖАРНОЙ СИГНАЛИЗАЦИИ	—	ПУТЬ К ОСНОВНОМУ ЭВАКУАЦИОННОМУ ВЫХОДУ	▲	НАПРАВЛЕНИЕ ДВИЖЕНИЯ К ЭВАКУАЦИОННОМУ ВЫХОДУ ПО ЛЕСТНИЦЕ ВВЕРХ
1	ОГНЕТУШИТЕЛЬ	↔	ЭВАКУАЦИОННЫЙ ВЫХОД	↕	НАПРАВЛЕНИЕ ДВИЖЕНИЯ К ЭВАКУАЦИОННОМУ ВЫХОДУ ПО ЛЕСТНИЦЕ ВНИЗ
☐	КНОПКА ВКЛЮЧЕНИЯ СРЕДСТВ И СИСТЕМ ПОЖАРНОЙ АВТОМАТИКИ	↔	НАПРАВЛЕНИЕ ДВИЖЕНИЯ К ЭВАКУАЦИОННОМУ ВЫХОДУ	+	АТТЕЧКА ПЕРВОЙ МЕДИЦИНСКОЙ ПОМОЩИ
☐	ПОЖАРНЫЙ КРАН				



КОО ВДПО  
тел. 8(3842)65-75-21, 65-76-41

Изготовлено с применением фотополимерных материалов.  
ГОСТ Р12.2.143-2009 180-20-1440-ЖЗ-10.2014

Фото № 1



Фото № 2



ФОТО № 3



ФОТО № 4



ФОТО № 5



ФОТО № 6



ФОТО № 7



ФОТО № 8



ФОТО № 9



ФОТО № 10



ФОТО № 11



ФОТО № 12



ФОТО № 13



ФОТО № 14



Управление образования администрации  
г. Камарово  
муниципальное бюджетное дошкольное  
образовательное учреждение № 102

**«Детский сад  
присмотра и оздоровления»**

Режим работы: понедельник - пятница с 7<sup>00</sup> до 19<sup>00</sup>  
Адрес: 650023, г. Камарово, переулок Длинный, 3а  
тел. 25-18-16



ФОТО № 15



ФОТО № 16



ФОТО № 17



ФОТО № 18



ФОТО № 19



ФОТО № 20



ФОТО № 21



ФОТО №22



ФОТО № 23



ФОТО № 24

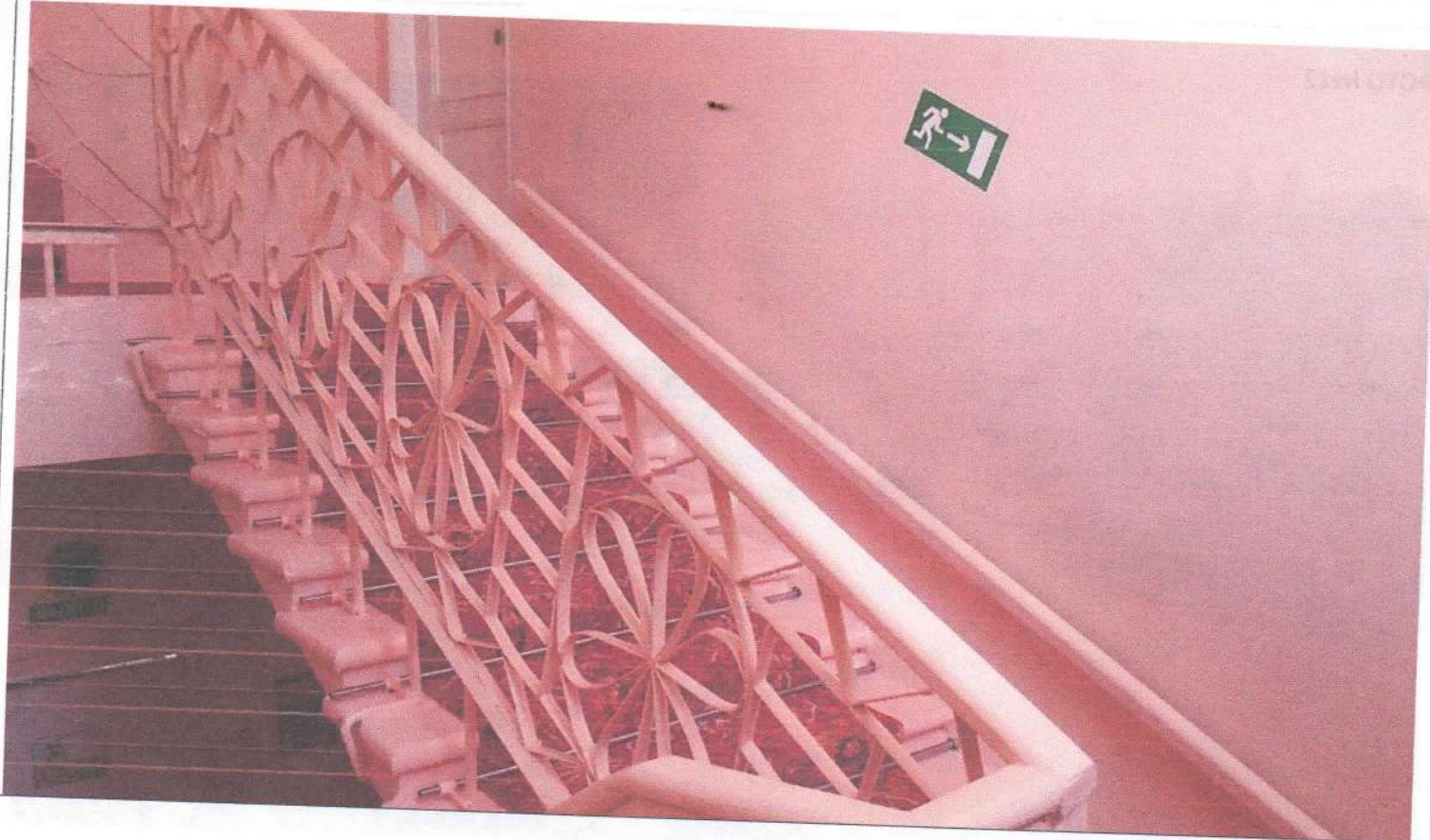


ФОТО № 25



ФОТО № 26



ФОТО № 29



ФОТО № 30



ФОТО № 31

100 000 000



ФОТО № 32

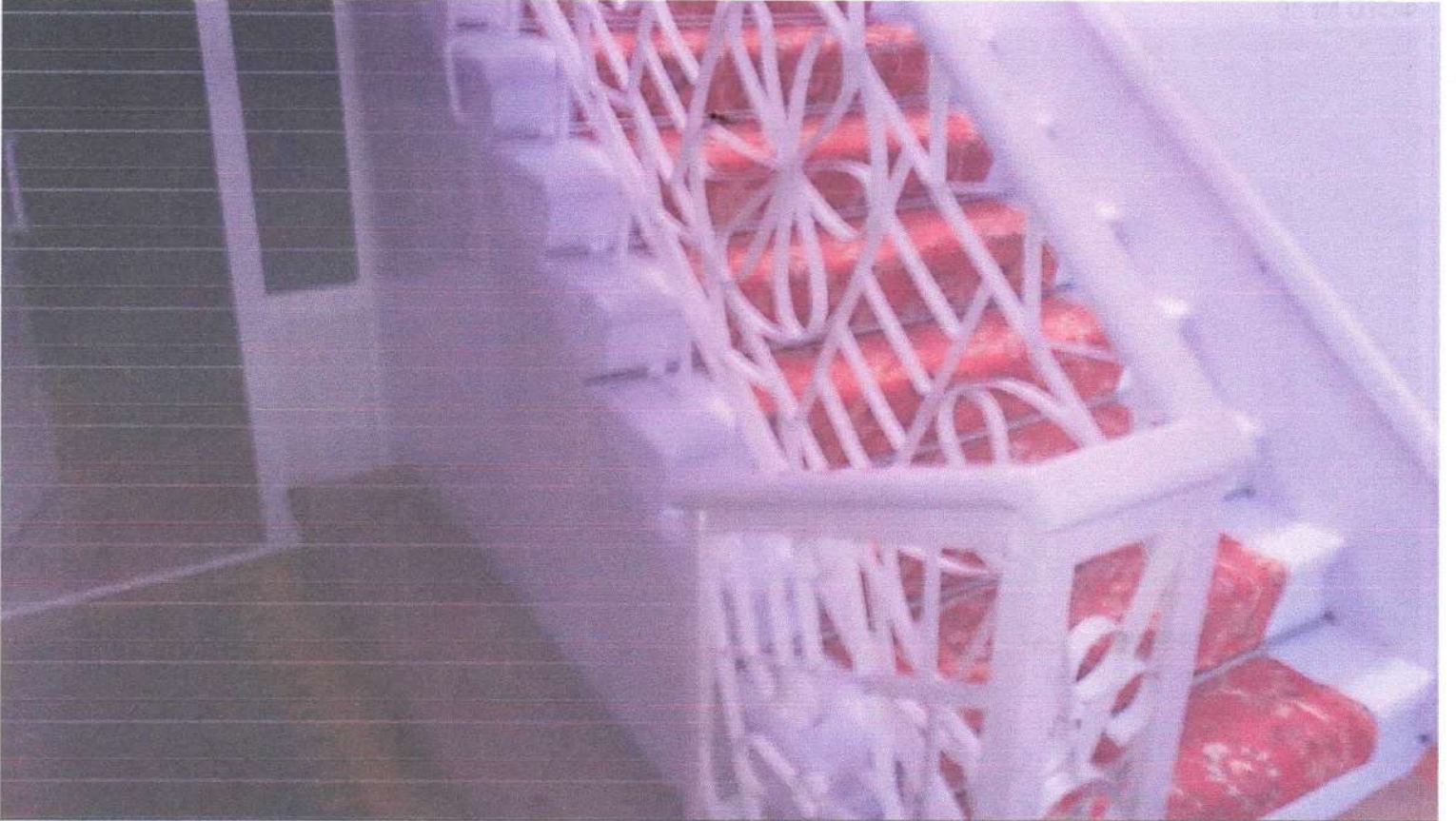




ФОТО № 33

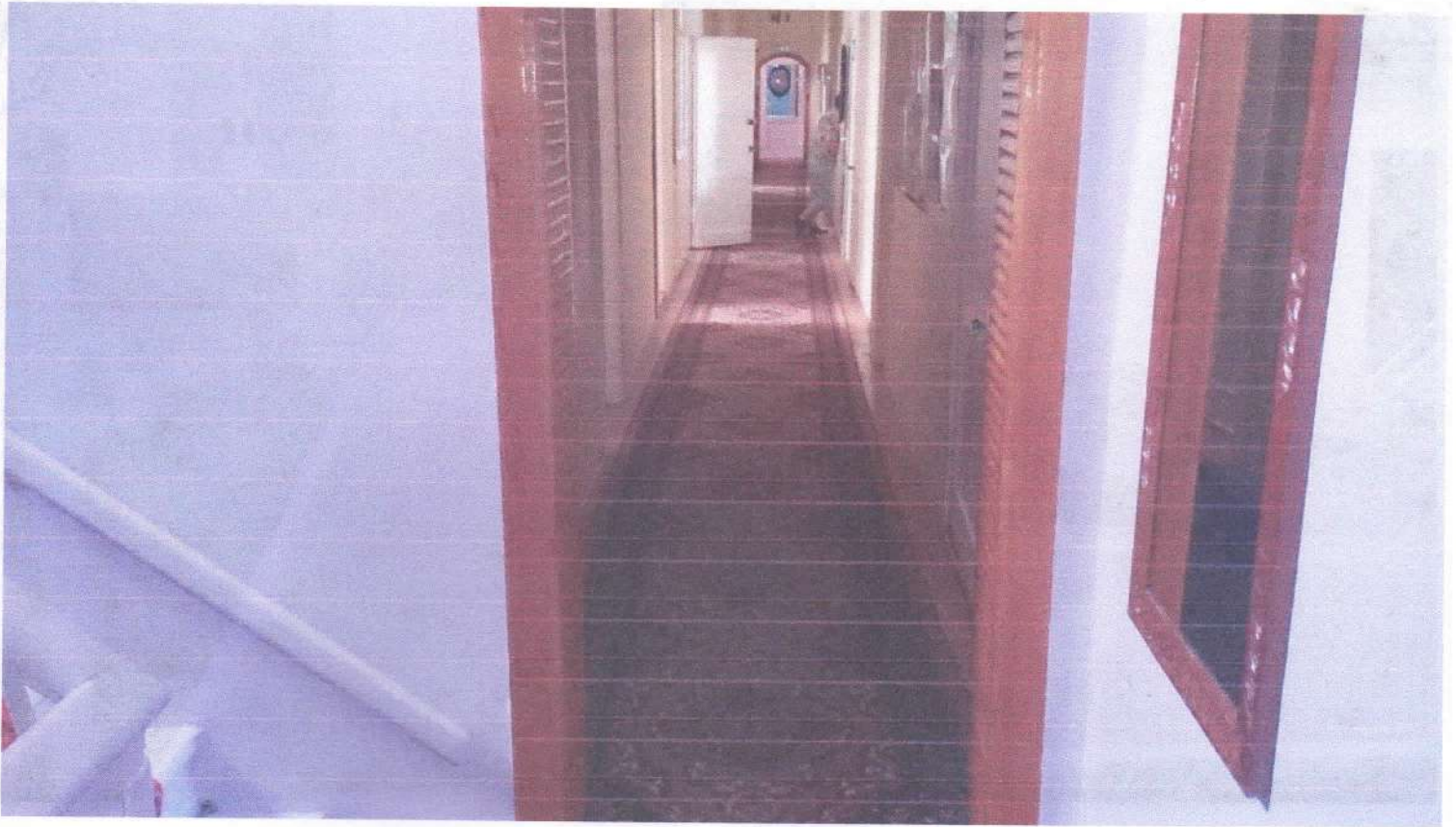


ФОТО № 34



ФОТО № 35



ФОТО № 36



ФОТО № 37

00 00 0000



ФОТО № 38

00 00 0000



ФОТО № 37

PC 37 0100



ФОТО № 38

PC 38 0100





ФОТО № 41



ФОТО № 42



ФОТО № 43



ФОТО № 44



ФОТО № 45



ФОТО № 46





ФОТО № 47



ФОТО № 48



ФОТО № 49



ФОТО № 50



ΦΟΤΟ Νο 51



Φοτο Νο 52



ФОТО № 53



ФОТО № 54



ΦΟΤΟ Νο 55



ΦΟΤΟ Νο 56



ΦΟΤΟ Νο 57

22 01 2018



ΦΟΤΟ Νο 58



ФОТО № 59

12.07.2018

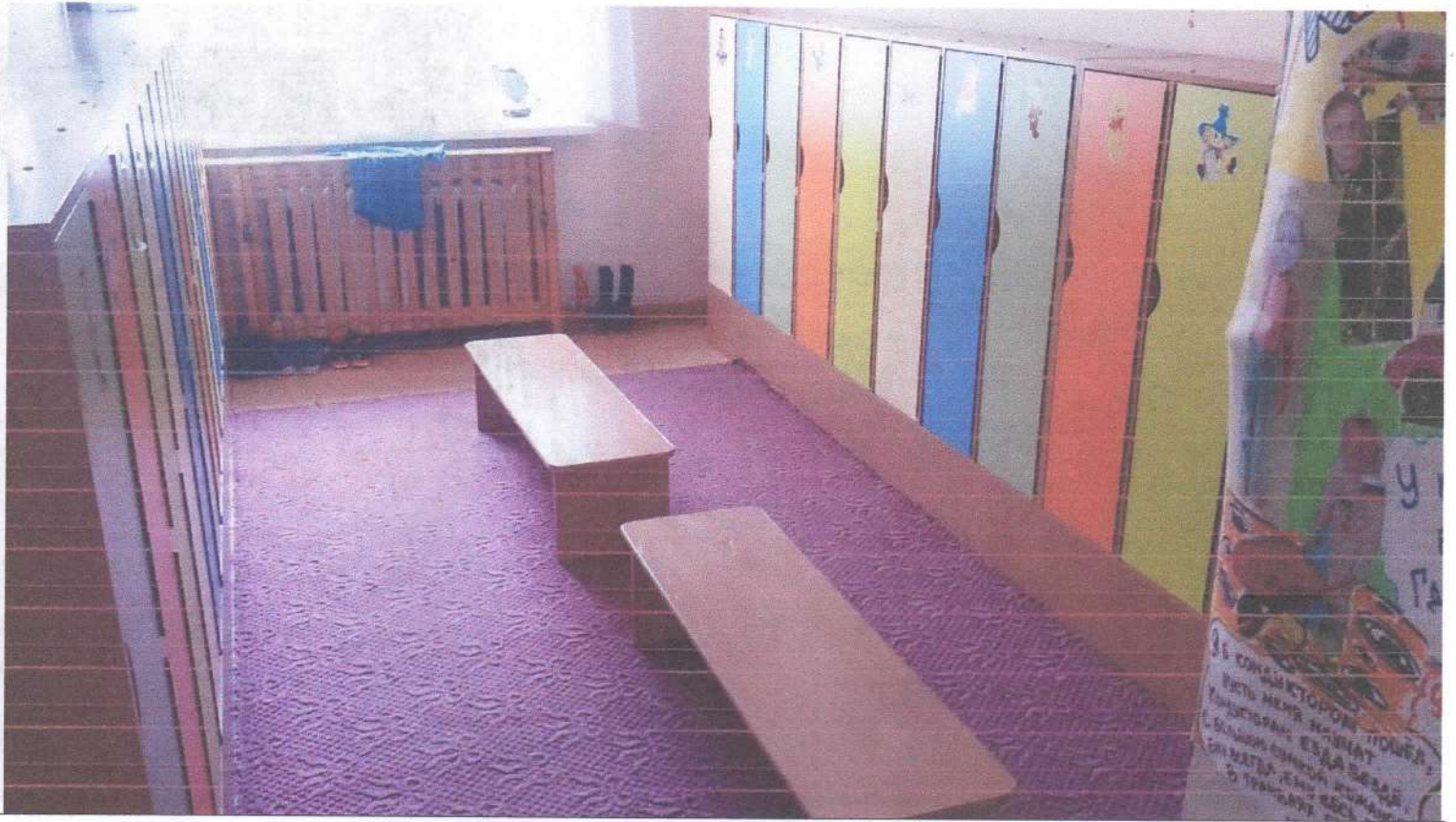


ФОТО № 60

24.07.2018



ФОТО № 61



ФОТО № 62





Фото № 63



ФОТО № 64



ФОТО № 65



ФОТО № 66



ФОТО № 67



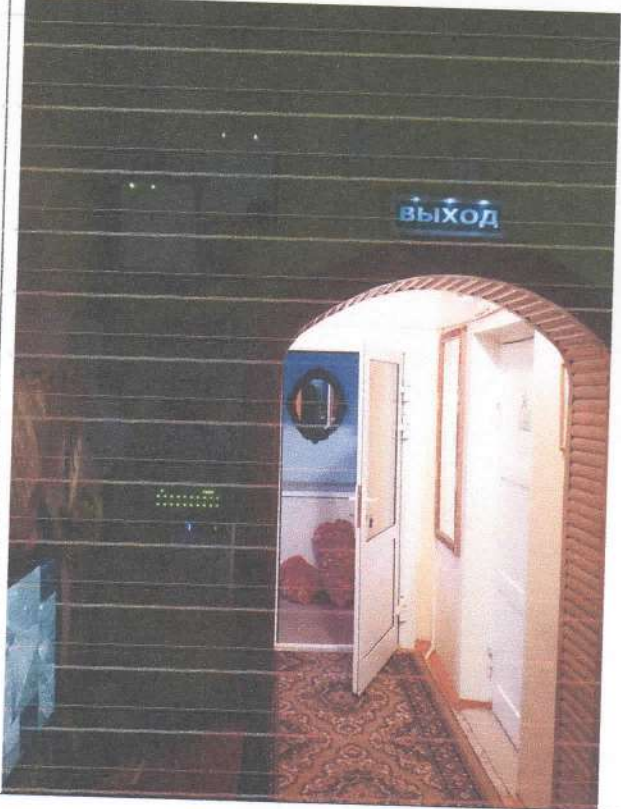
ФОТО № 68



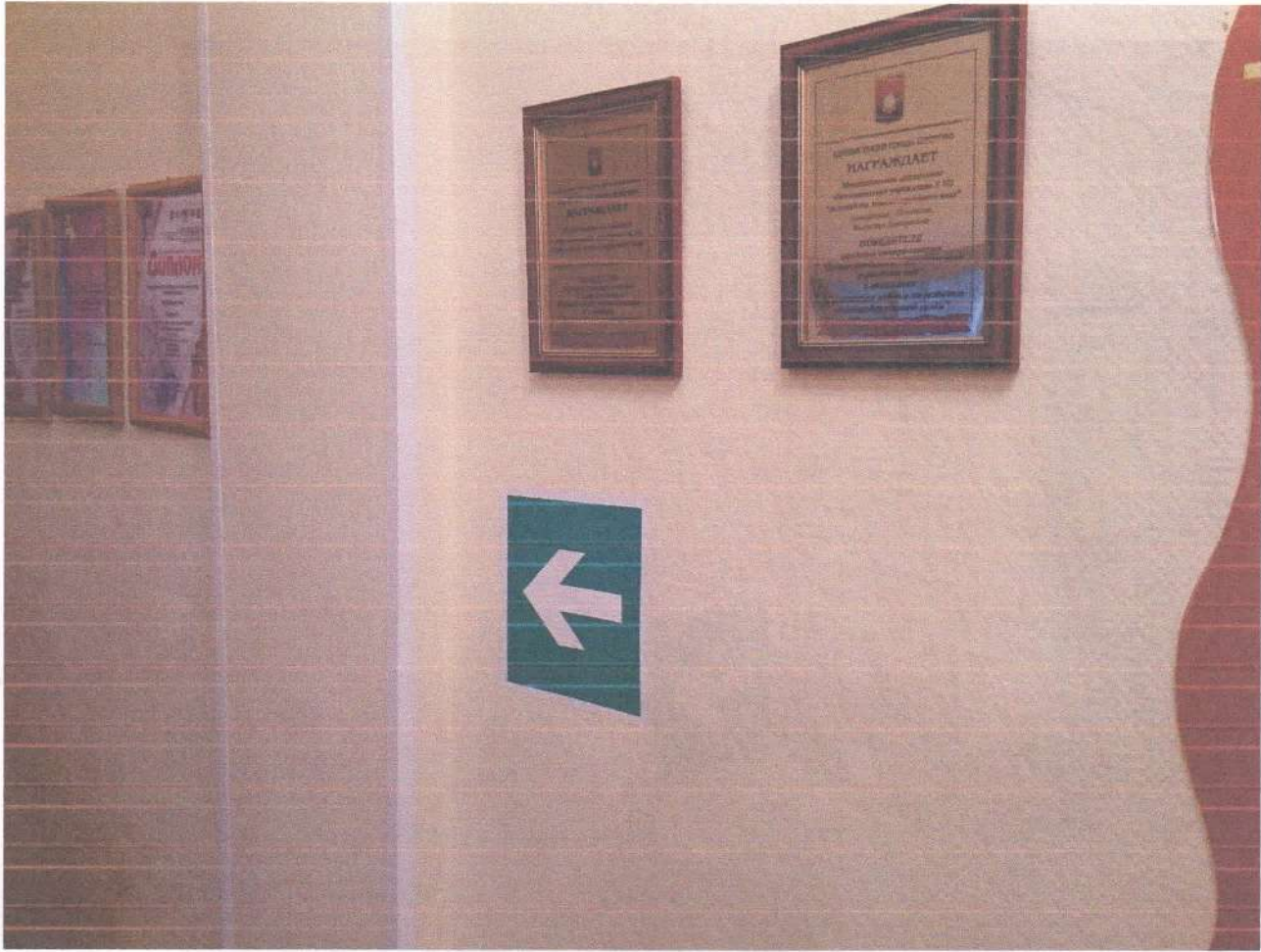
ФОТО № 69



ФОТО № 70



ΦΟΤΟ Νο 71



02 14 1734

02 14 1734